

# データの説明(目次)

## 1. Google Earthでの表示項目の概要

## 2. 各調査ごとの説明

2-1 [植生調査](#)

2-2 [特定植物群落調査](#)

2-3 [巨樹・巨木調査](#)

2-4 [河川調査](#)

2-5 [海岸改変状況調査](#)

2-6 [湖沼調査](#)

2-7 [湿地調査](#)

2-8 [藻場調査](#)

2-9 [干潟調査](#)

2-10 [サンゴ礁調査](#)

2-11 [マングローブ調査](#)

## 3. コード表

[県コード](#)

[海域コード](#)

[第2回、第3回河川調査魚種コード](#)

[第4回河川調査魚種コード](#)

[第4回湖沼調査魚種コード](#)

[第5回海岸改変調査汀線区分コード](#)

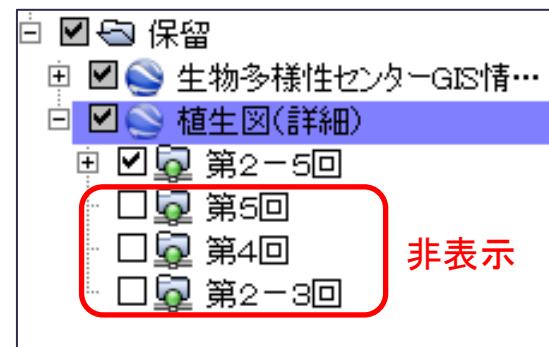
[第4回海岸改変調査汀線区分コード](#)

# 1 調査項目の概要

調査項目	調査回次	初期表示
植生調査	第2-3回	○
	第4回(改変部のみ)	○
	第5回(改変部のみ)	○
	第2-5回を統合したデータ	●
特定植物群落調査※	第2回	●
	第3回	●
	第5回	●
巨樹・巨木調査	第4回	●
河川調査	第2回	○
	第3回	●
	第4回	●
	第4回原生流域調査	●
海岸改変状況調査	第4回(海岸改変状況調査)	○
	第5回(海辺調査・海岸改変状況調査)	●
	第5回(海辺調査・海辺浅海域)	●
湖沼調査	第4回	●
湿地調査	第5回	●
藻場調査	第4回(海域生物環境調査)	○
	第5回(海辺調査)	●
干潟調査	第4回(海域生物環境調査)	○
	第5回(海辺調査)	●
サンゴ調査	第4回(海域生物環境調査)	○
	第5回(海辺調査)	●
マングローブ調査	第5回(海辺調査)	●

初期表示:

- 表示: 起動時に表示される
- 非表示: 起動時は表示されない



調査	調査年次
第1回基礎調査	1973年度
第2回基礎調査	1978-1979年度
第3回基礎調査	1983-1987年度
第4回基礎調査	1988-1992年度
第5回基礎調査	1993-1998年度
第6回基礎調査	1999-2004年度

※保全上慎重な取扱いを要する群落は含まれておりません。

## 自然環境保全基礎調査とは

- ◆ 環境省では、自然環境保全法に基づき、昭和48(1973)年度からわが国の自然環境の基礎的資料収集を目的として、おおむね5年ごとに自然環境保全基礎調査を実施しています。
- ◆ この調査は一般に「緑の国勢調査」と呼ばれ、陸域、陸水域、海域の各域にわたって、動物、植物、河川・湖沼・湿地、干潟・藻場・サンゴ礁などについて全国的なレベルでその現況や変化状況を把握するための基礎的な調査です。
- ◆ 調査の実施は、都道府県をはじめ、全国の研究者、専門家さらには一般の国民の協力を得て行われており、調査開始以来貴重なデータが数多く蓄積されています。
- ◆ 調査の結果は報告書や地図などの形にまとめられ、公表されています。これらの報告書は、自然環境の基礎的資料として、自然公園などの指定や計画をはじめとする自然保護行政のほか、環境アセスメントなどの分野で活用されています。
- ◆ 詳細は、[http://www.biodic.go.jp/kiso/fnd\\_f.html](http://www.biodic.go.jp/kiso/fnd_f.html) を参照ください。

## 2 各調査ごとの説明

### 2-1 植生調査

#### 植生調査の内容

- ◆ 植物社会学的に分類された群落単位を地形図上に表現した植生図の情報です。
  - ❖ 原図の縮尺は1/50,000(第2回調査から第5回調査)です。第6回以降は1/25,000で整備されています。
  - ❖ 第2回、第3回で全国の植生図(紙)が整備され、第4回改変調査と第5回改変調査が実施されました。
  - ❖ 本システムで初期表示される第2回-第5回植生図は、現存植生図に対して改変情報を統合したものです。

フィールド名	フィールド値
ID	13051848
MAJOR1	9016
NAME	スギ・ヒノキ・サワラ 植林
群落コード*	90103A
群落名	スギ・ヒノキ・サワラ 植林
集約群落コード*	90103
集約群落名	スギ・ヒノキ・サワラ 植林
Summarized_Community_Name	Cryptomeria japonica, Chamaecyparis obtusata, Chamaecyparis pisifera plantation
備考	
植生自然度	6
自然度概要	植林地:常緑針 葉樹、落葉針葉樹 、常緑広葉樹等の 植林地
植生区分	9
植生区分名	植林地・耕作地植 生

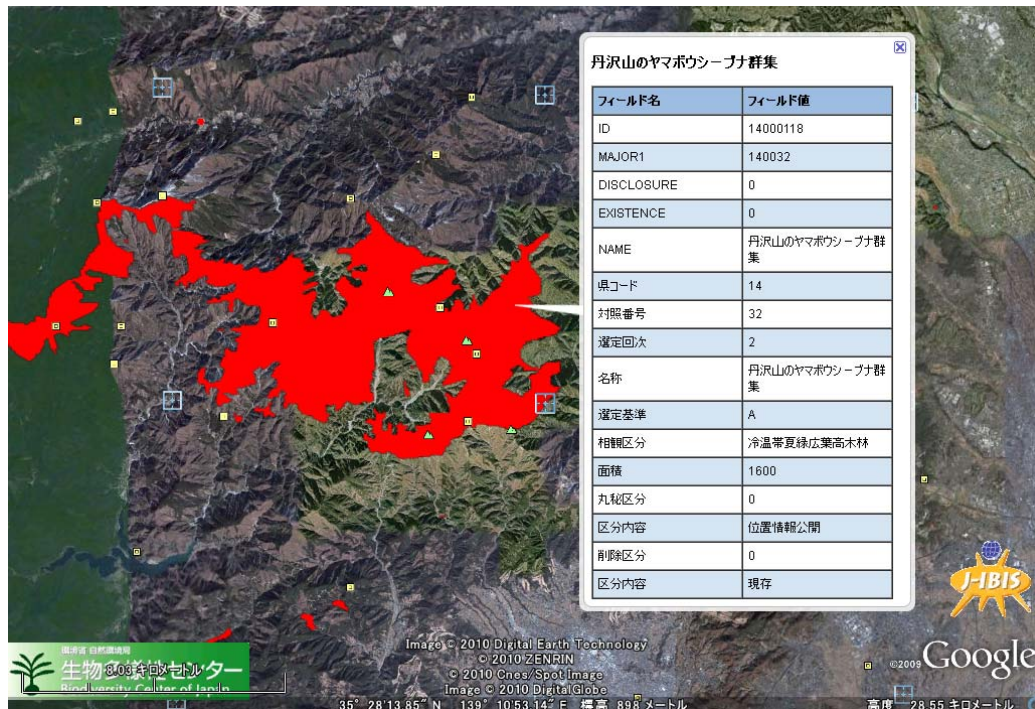
植生自然度	植生自然度の概要
10	自然草原:高山ハイデ、風衝草原、自然草原等、自然植生のうち単層の植物社会を形成する地区
9	自然林:エゾマツ・トドマツ群集、ブナ群集等、自然植生のうち多層の植物社会を形成する地区
8	二次林(自然林に近いもの):ブナーミズナラ再生林、シイ・カシ萌芽林等、代償植生であっても特に自然植生に近い地区
7	二次林:クレーミズナラ群集、クヌギーコナラ群落等、一般には二次林と呼ばれる代償植生地区
6	植林地:常緑針葉樹、落葉針葉樹、常緑広葉樹等の植林地
5	二次草原(背の高い草原):ササ群落、ススキ群落等の背丈の高い草原
4	二次草原(背の低い草原):シバ群落等の背丈の低い草原
3	農耕地(樹園地):果樹園、桑畑、茶畑、苗圃等の樹園地
2	農耕地(水田・畑)・緑の多い住宅地:畑地、水田等の耕作地、緑の多い住宅地
1	市街地・造成地等:市街地、造成地等の植生のほとんど存在しない地区
98	自然裸地
99	開放水域
00	不明

植生区分	植生区分名
1	寒帯・高山帯自然植生
2	亜寒帯・亜高山帯自然植生
3	亜寒帯・亜高山帯代償植生
4	ブナクラス域自然植生
5	ブナクラス域代償植生
6	ヤブツバキクラス域自然植生
7	ヤブツバキクラス域代償植生
8	河辺・湿原・塩沼地・砂丘植生
9	植林地・耕作地植生
10	その他

## 2-2 特定植物群落調査

### 調査の内容

- ◆ 植物群落のうちで学術上重要なもの、保護を必要とするものの生育状況の情報を調査したものです。
  - ❖ 原図の縮尺は1/50,000です。
  - ❖ 第2回調査で全国の群落調査が実施されました。第3回と第5回調査は、第2回調査に対する追加調査です。
  - ❖ 調査地区はポリゴンまたはポイントでデータ化されています。
  - ❖ 保全上慎重な取扱いを要する群落は公開データに含まれておりません。
  - ❖ 本システムの初期表示では、第2回、第3回、第5回のそれぞれの調査がすべて表示されます。



- 特定植物群落(ポイント)
- 特定植物群落(ポリゴン)

## ・対照コード

- ・選定された個々の植物群落に付与した連続番号
- ・各都道府県ごとの連続番号

## ・面積

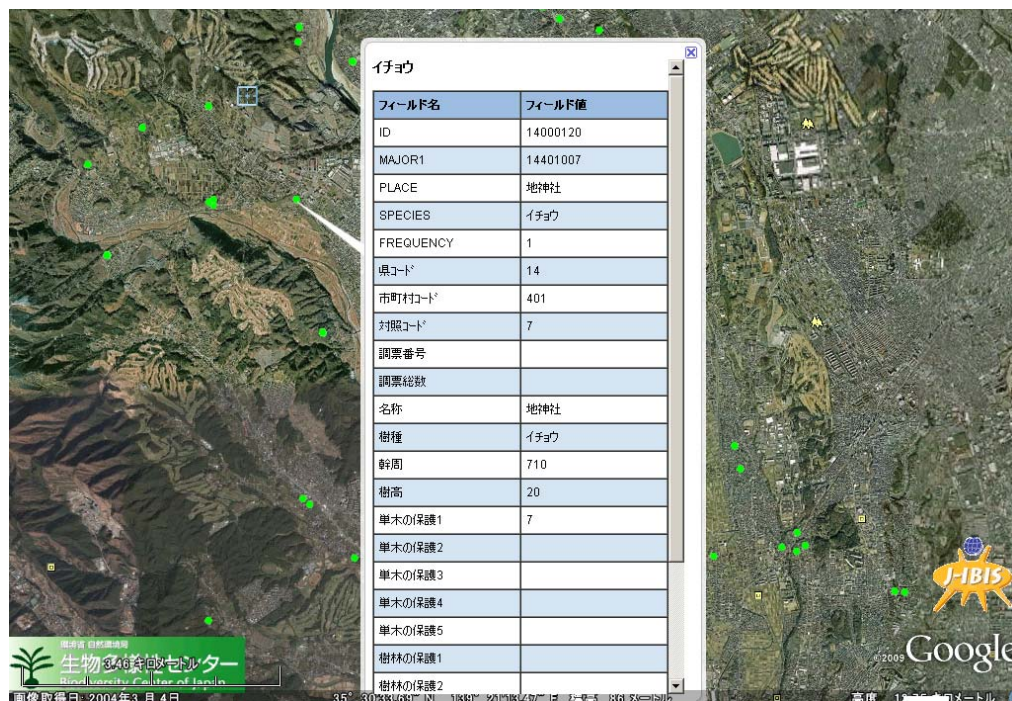
- ・単位はha、小数点以下第2位を四捨五入したもの。
- ・ただし、少数点以下第1位が0の場合は自然数で表現している

コード	選定基準
A	原生林もしくはそれに近い自然林
B	国内若干地域に分布するが、極めて稀な植物群落または個体群
C	比較的普通に見られるものであっても、南限、北限、隔離分布等分布限界になる産地に見られる植物群落または個体群
D	砂丘、断崖地、塩沼地、湖沼、河川、湿地、高山、石灰岩地等の特殊な立地に特有な植物群落または個体群で、その群落の特徴が典型的なもの
E	郷土景観を代表する植物群落で、特にその群落の特徴が典型的なもの
F	過去において人工的に植栽されたことが明らかな森林であっても、長期にわたって伐採等の手が入っていないもの
G	乱獲その他人為の影響によって、当該都道府県内で極端に少なくなるおそれのある植物群落または個体群
H	その他、学術上重要な植物群落または個体群

## 2-3 巨樹・巨木調査

### 調査の内容

- ◆ 全国に存在する巨樹・巨木林の実態把握を目的に行われた調査結果です。
- ❖ 原図の縮尺は1/50,000です。
- ❖ 本システムで公開している情報は、第4回調査の情報です。
- ❖ 調査結果はポリゴン、ライン、またはポイントでデータ化されていますが、ほとんどがポイントの情報です。



イチョウ

フィールド名	フィールド値
ID	14000120
MAJOR1	14401007
PLACE	地神社
SPECIES	イチョウ
FREQUENCY	1
県コード	14
市町村コード	401
対照コード	7
調査番号	
調査総数	
名称	地神社
樹種	イチョウ
幹周	710
樹高	20
単木の保護1	7
単木の保護2	
単木の保護3	
単木の保護4	
単木の保護5	
樹林の保護1	
樹林の保護2	

生物多様性センター  
Biodiversity Center of Japan  
調査日: 2004年3月4日

J-BIS  
Google

- 巨樹・巨木(ポイント)
- 巨樹・巨木(ポリゴン)



## 対照コード

選定された個々の巨樹・巨木林に付与した連続番号  
(各市町村ごとの連続番号)。

巨木林(樹林あるいは並木)において、一つの樹林や並木の中でいくつかの  
個体(巨樹)が計測されている場合には、同一の対照コードが付与されている。

## 面積

単位はha、小数点以下第2位を四捨五入したもの。

ただし、小数点以下第1位が0の場合は自然数で表現している

対象区分	対象区分 概要	保護制度	保護制度概要
1	単木	1	無
2	樹林	2	天然記念物等 (A:国、B:都道府県、C:市町村)
3	並木	3	自然公園 (A:国立公園、B:国定公園、C:都道府県立自然公園等)
		4	自然環境保全地域 (A:国、B:都道府県)
		5	保安林・学術参考保護林等
		6	都市公園 (A:国営、B:都道府県、C:市町村)
		7	風致地区・緑地保全地区・都市の美観風致を維持するための保存樹木等
		8	その他の制度 [最大2件] [設置者 (A:国、B:都道府県、C:市町村)、内容 (A:指定のみ、B:買上げのみ、C:補助・助成あり、D:その他、E:不明)]
		9	不明

## 2-4 河川調査

### 調査の内容(河川調査)

- ◆ 河川の自然性の現況、利用の状況、河川の改変状況、魚類の生息状況を調査したものです。
  - ❖ 原図の縮尺は1/50,000です。
  - ❖ 河川中心線をラインで、魚類調査地点をポイントでデータ化しています。
  - ❖ 第2回調査では全国の主な1級河川を対象に調査されました。第3回調査は第2回の追跡調査です。第4回調査では、主な2級河川に対して調査されました。
- ◆ 河川調査の初期表示で表示される項目
  - ❖ 本システムの初期表示では、第3回、第4回の河川調査および第4回原生流域を表示し、第2回河川調査は非表示としています。



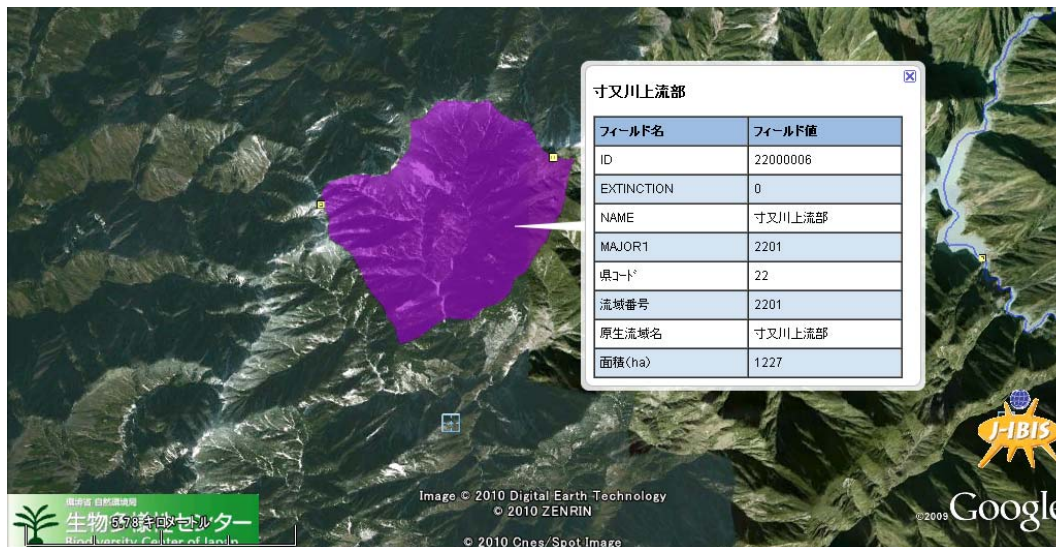
- ▲ 第2回河川調査 魚類調査地点
- 第2回河川調査 調査区間区切り位置(ノード)
- 第2回河川調査 河川
- ▲ 第3回河川調査 魚類調査地点
- 第3回河川調査 調査区間区切り位置(ノード)
- 第3回河川調査 河川
- ▲ 第4回河川調査 魚類調査地点
- 第4回河川調査 調査区間区切り位置(ノード)
- 第4回河川調査 河川

※魚種コードは、巻末のコード表を参照

## 2-4 河川調査(原生流域調査)

### 調査の内容(原生流域調査)

- ◆ 原生流域(=面積1,000ha以上にわたり、人工構造物の存在や森林伐採等人為の影響の見られない流域)の状況を調査したものです。
  - ❖ 原図の縮尺は1/50,000です。
  - ❖ 本システムで表示されるデータは、第4回原生流域調査の結果です。
- ◆ 河川調査の初期表示で表示される項目
  - ❖ 本システムの初期表示では、第3回、第4回の河川調査および第4回原生流域を表示し、第2回河川調査は非表示としています。



■ 第4回原生流域調査

## 2-5 海岸改変状況調査

### 調査の内容

- ◆ 海岸汀線の自然保全状況、改変状況を調査したものです。
  - ❖ 第2回調査で全国の海岸線について原図縮尺1/25,000で調査が実施されました。第3回調査、第4回では第2回調査図をもとにその改変状況が調査されました。
  - ❖ 第5回調査では、あらたに海辺調査の一環として、海辺浅海域調査(海辺線海域の等深線:0m、10m)とともに、海岸線調査が実施されました。
  - ❖ 本システムでは第4回海岸改変調査データと第5回海辺浅海域(等深線)データ、および第5回海岸線調査データを公開しています。
  - ❖ 本システムの初期表示では、第5回調査データ(等深線と海岸線が表示されます。



### 海岸改変状況調査

- 自然海岸
- 半自然海岸
- 人工海岸
- 河口部
- 不明箇所

### 海辺線海域(等深線)

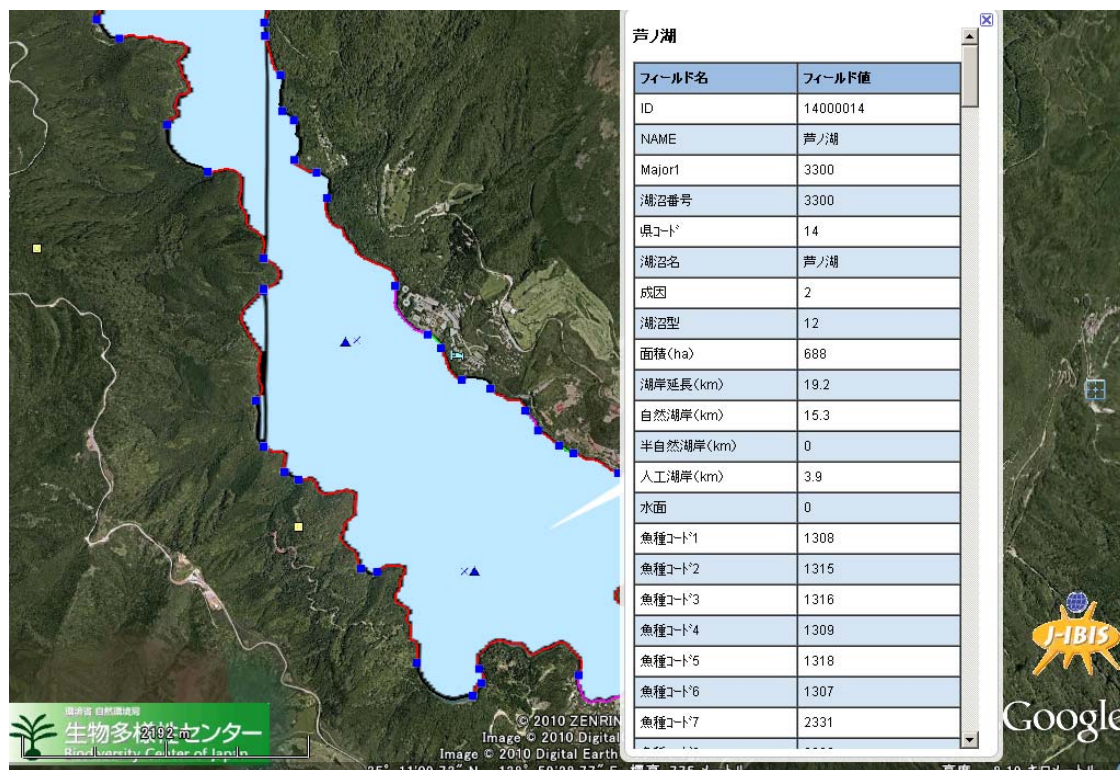
- 等深線(0m)
- 等深線(-10m)

※海岸改変状況調査の汀線コードの詳細は、巻末のコードリスト参照

## 2-6 湖沼調査

### 調査の内容

- ◆ 全国の天然湖沼の透明度、湖岸の改変状況等を調査したものです。
  - ❖ 原図の縮尺は1/25,000です。
  - ❖ 本システムで公開しているデータは、第4回調査からデータ化したものです。
    - ◆ 湖沼域と埋立干拓:ポリゴン
    - ◆ 湖岸線自然状況:ライン
    - ◆ 水質調査点:ポイント



- × 水質調査地点
- ▲ プランクトン調査地点
- 5階以上建物
- 調査区間区切り位置(ノード)
- 水面
- 自然湖岸
- 自然湖岸(崖)
- 半自然湖岸
- 人口湖岸
- 埋め立て・干拓
- 湖沼
- 埋め立て・干拓(第3回調査以前)
- 埋め立て・干潟(第4回調査時)

コード	湖沼成因コード
1	断層湖
2	カルデラ湖
3	火山湖
4	堰止湖
5	海跡湖
6	その他
0	不明

コード	湖沼調査 湖沼型(淡水・汽水区分)コード 注)2桁で表示される湖沼型の1桁目
1	淡水型
2	汽水型
3	不明

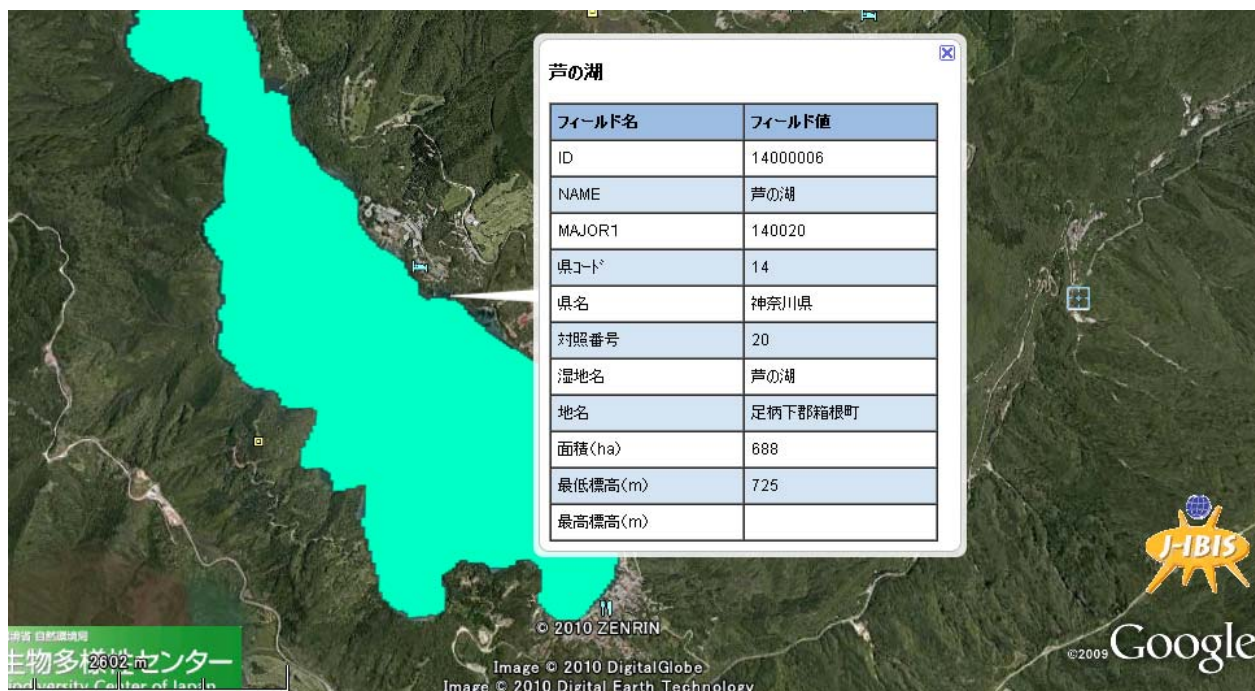
コード	湖沼調査 湖沼型(水質区分)コード 注)2桁で表示される湖沼型の2桁目
1	富栄養湖
2	中栄養湖
3	貧栄養湖
4	酸栄養湖
5	鉄栄養湖
6	腐植栄養湖
0	不明

※魚種コードは巻末のコード表を参照

## 2-7 湿地調査

### 調査の内容

- ◆ 水と陸の接点として多様な動植物の生息地である湿地の分布と生物相等の情報を調査したものです。
  - ❖ 原図の縮尺は1/50,000です。
  - ❖ 湿地調査は第5回調査で実施されました。
  - ❖ 分布地域はポリゴンまたはポイントでデータ化されています。



■ 湿地調査分布地域

## 2-8 藻場調査

### 調査の内容

- ◆ 沿岸浅海域における重要な生物の生息環境である藻場の分布、消失の状況を調査したものです。
  - ❖ 第2回調査、および第4回調査では、原図の縮尺1/50,000で調査が行われました。
  - ❖ 第5回調査は、海辺調査の一環として、原図縮尺1/25,000で新たに調査が行われました。
  - ❖ 分布域はポリゴンまたはポイントでデータ化されています。
  - ❖ 第2回調査で存在した藻場分布域に対して第4回で消滅した分布域は、消滅属性が付与されています。第5回調査は新規調査のため消滅属性はありません。
  - ❖ 本システムの初期表示では、第5回の調査結果が表示されます。



- 藻場分布域
- 藻場分布域(消滅) ...第4回調査のみ



コード	藻場調査 藻場タイプ区分コード
1	アマモ場
2	ガラモ場
3	コンブ場
4	アラメ場
5	ワカメ場
6	テングサ場
7	アオサ・アオノリ場
8	その他
0	不明

コード	藻場調査 疎密度区分コード
1	濃生
2	密生
3	疎生
0	不明

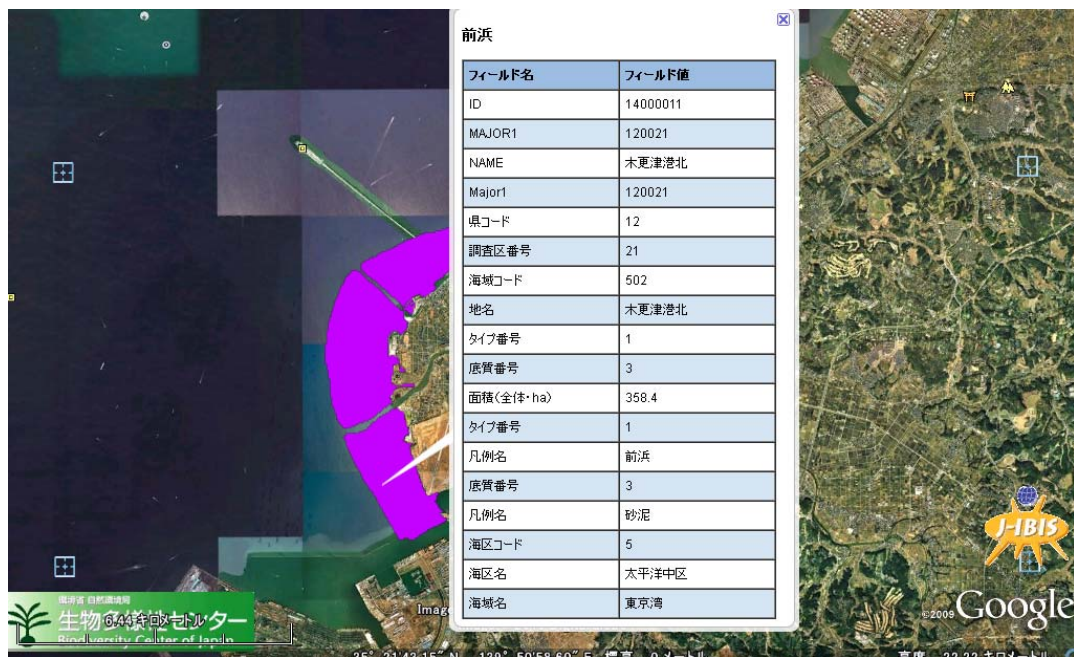
コード	第4回調査・藻場消滅原因コード
1	埋立て等の直接改変
2	磯焼け
3	乱獲
4	その他海況変化等
0	不明

※海域コードは巻末のコード表を参照

## 2-9 干潟調査

### 調査の内容

- ◆ 沿岸浅海域における重要な生物の生息環境である干潟の分布、消失の状況を調査したものです。
- ❖ 第2回調査、および第4回調査では、原図の縮尺1/50,000で調査が行われました。
- ❖ 第5回調査は、海辺調査の一環として、原図縮尺1/25,000で新たに調査が行われました。
- ❖ 分布域はポリゴンまたはポイントでデータ化されています。
- ❖ 本システムの初期表示では、第5回の調査結果が表示されます。



コード	第4回干潟調査 干潟タイプ区分コード
1	前浜
2	河口
3	潟湖
4	その他

コード	第5回干潟調査 干潟タイプ区分コード
1	前浜
2	河口
3	潟湖
4	人工干潟
5	その他

コード	干潟調査 干潟底質区分コード
1	礫
2	砂
3	砂泥
4	泥

コード	第4回調査 干潟消滅原因コード
1	埋立
2	干拓
3	浚渫
4	その他

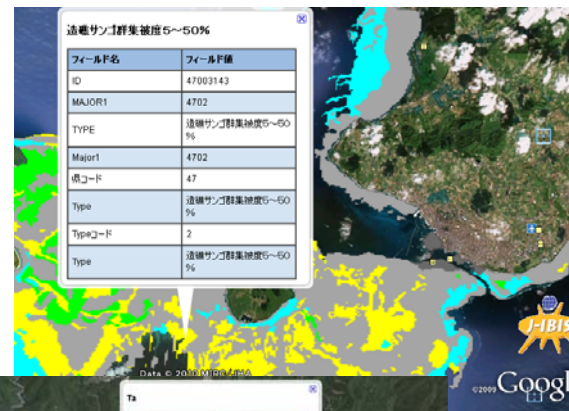
※海域コードは巻末のコード表を参照

# 2-10 サンゴ礁調査

## 調査の内容

- ◆ 我が国に生育する造礁サンゴ群集の分布、生育型、および、サンゴ以外の底生生物の状況を調査したものです。
  - ❖ 第2回調査、および第4回調査では、鹿児島南部、沖縄のサンゴ礁地域は原図縮尺1/25,000で、以北の非サンゴ礁海域は1/50,000で調査が行われました。
  - ◆ サンゴ礁地域と、非サンゴ礁海域では調査項目、属性が異なります。
  - ❖ 第5回調査は、海辺調査の一環として、原図縮尺1/25,000で新たに調査が行われました。
  - ❖ 分布域はポリゴンまたはポイントでデータ化されています。
  - ❖ 本システムの初期表示では、第5回の調査結果が表示されます。

調査名		データ	凡例フィールド	表示
サンゴ礁調査	第4回 (海域生物環境調査)	非サンゴ礁地域(本土地域)の分布地域	生育型	<ul style="list-style-type: none"> <li>■ サンゴ礁分布域</li> <li>■ サンゴ分布域(消滅)</li> </ul>
		小笠原の小規模サンゴ礁分布地域	生育型	
		サンゴ礁地域(沖縄周辺)分布地域	Type	<ul style="list-style-type: none"> <li>■ サンゴ(5%未満)</li> <li>■ サンゴ(5~50%)</li> <li>■ サンゴ(50~100%)</li> <li>■ 底質</li> <li>■ 消滅地域</li> </ul>
	第5回 (海辺調査)	分布地域	優先生育度	<ul style="list-style-type: none"> <li>■ サンゴ礁分布域</li> </ul>



### 第5回調査

コード	被度区分
1	5%未満
2	5～50%
3	50%以上

コード	優先生育度
Br	枝状
Ta	卓状
Ma	塊状
En	被覆状
Fo	葉状
Ot	その他の形状
Mi	多種混合

### 第4回調査(非サンゴ礁・小笠原海域)

コード	非サンゴ礁被度区分
1	5%未満
2	5～25%
3	25%～50%
4	50%～75%
5	75%以上

コード	非サンゴ礁生育型区分
Br	枝状
La	卓上
Ma	塊状
En	被覆状
Fo	葉状
Ot	その他の形状
So	ソフトコーラル
NS	非造礁サンゴ

### 第4回調査(サンゴ礁地域)

Type コード	第4回調査 サンゴ礁地域(沖縄周辺) Type
0	サンゴ礁消滅域
1	造礁サンゴ群集被度5%未満
2	造礁サンゴ群集被度5～50%
3	造礁サンゴ群集被度50～100%
11	底質(干出裸岩)
12	底質(沈水裸岩)
13	底質(礫底)
14	底質(泥底)
15	底質(砂底)
16	底質(ソフトコーラル)
17	底質(海藻)
18	底質(海草)

※海域コードは巻末のコード表を参照

## 2-11 マングローブ調査

### 調査の内容

- ◆ マングローブ林の分布を調査したものです。
  - ❖ 第5回調査で、海辺調査の一環として、原図縮尺1/25,000で新たに調査が行われました。
  - ❖ 分布域はポリゴンまたはポイントでデータ化されています。

仲間川

フィールド名	フィールド値
ID	47000053
MAJOR1	470009
NAME	仲間川
県コード	47
調査区番号	9
地名	仲間川
面積(ha)	450
構成種:メヒルギ	1
構成種:オヒルギ	1
構成種:ヤエヤマヒルギ	1
構成種:ヒルギモドキ	
構成種:ヒルギダマシ	
構成種:マヤブシギ	
構成種:ニツパヤシ	
海区コード	8
海区名	東シナ海区
海域コード	880
海域名	八重山列島

 マングローブ分布域

コード	構成種区分
1	メヒルギ
2	オヒルギ
3	ヤエヤマヒルギ
4	ヒルギモドキ
5	ヒルギダマシ
6	マヤブシギ
7	ニツパヤシ

※海域コードは巻末のコード表を参照

# 3 コード表

## ■ 県コード

01	北海道 →51～56の支庁単位	11	埼玉県	21	岐阜県
02	青森県	12	千葉県	22	静岡県
03	岩手県	13	東京都	23	愛知県
04	宮城県	14	神奈川県	24	三重県
05	秋田県	15	新潟県	25	滋賀県
06	山形県	16	富山県	26	京都府
07	福島県	17	石川県	27	大阪府
08	茨城県	18	福井県	28	兵庫県
09	栃木県	19	山梨県	29	奈良県
10	群馬県	20	長野県	30	和歌山県

31	鳥取県	41	佐賀県	51	釧路・根室支庁
32	島根県	42	長崎県	52	網走支庁
33	岡山県	43	熊本県	53	十勝・日高支庁
34	広島県	44	大分県	54	留萌・宗谷支庁
35	山口県	45	宮崎県	55	上川・空知支庁
36	徳島県	46	鹿児島県	56	石狩・胆振・後志支庁
37	香川県	47	沖縄県	57	檜山・渡島支庁
38	愛媛県				
39	高知県				
40	福岡県				

## ■ 海域コード(1/4)

海区コード	海区名	海域コード	海域名
1	北海道区	101	宗谷
1	北海道区	102	網走
1	北海道区	103	根室
1	北海道区	104	釧路
1	北海道区	105	十勝
1	北海道区	106	日高
1	北海道区	107	胆振
1	北海道区	108	渡島
1	北海道区	109	檜山
1	北海道区	110	後志
1	北海道区	111	石狩
1	北海道区	112	留萌
1	北海道区	113	国後・択捉・歯舞・色丹
2	日本海区	201	青森
2	日本海区	202	秋田
2	日本海区	203	山形
2	日本海区	204	新潟
2	日本海区	205	佐渡
2	日本海区	206	富山湾
2	日本海区	207	能登半島
3	太平洋北区	301	陸奥湾
3	太平洋北区	302	津軽海峡



## ■ 海域コード(2/4)

海区コード	海区名	海域コード	海域名
3	太平洋北区	303	下北半島東
3	太平洋北区	304	三陸海岸
3	太平洋北区	305	宮城三陸海岸
3	太平洋北区	306	仙台湾
3	太平洋北区	307	福島
3	太平洋北区	308	鹿島灘
4	日本海西区	401	若狭湾
4	日本海西区	402	兵庫
4	日本海西区	403	鳥取
4	日本海西区	404	島根
4	日本海西区	405	北長門
4	日本海西区	406	隠岐
4	日本海西区	407	竹島
5	太平洋中区	501	房総
5	太平洋中区	502	東京湾
5	太平洋中区	503	相模湾
5	太平洋中区	504	伊豆
5	太平洋中区	505	駿河湾
5	太平洋中区	506	遠州灘
5	太平洋中区	507	伊勢湾
5	太平洋中区	508	三河湾
5	太平洋中区	509	熊野灘
5	太平洋中区	510	伊豆七島北
5	太平洋中区	511	伊豆七島南

## ■ 海域コード(3/4)

海区コード	海区名	海域コード	海域名
5	太平洋中区	530	小笠原群島
5	太平洋中区	550	火山列島
6	太平洋南区	601	和歌山
6	太平洋南区	602	徳島
6	太平洋南区	603	土佐湾
6	太平洋南区	604	日向灘
7	瀬戸内海区	701	周防灘西
7	瀬戸内海区	702	周防灘東
7	瀬戸内海区	703	伊予灘西
7	瀬戸内海区	704	別府湾
7	瀬戸内海区	705	豊後水道
7	瀬戸内海区	706	伊予灘東
7	瀬戸内海区	707	広島湾
7	瀬戸内海区	708	安芸湾
7	瀬戸内海区	709	備後灘
7	瀬戸内海区	710	燧灘
7	瀬戸内海区	711	備後瀬戸西
7	瀬戸内海区	712	備後瀬戸東
7	瀬戸内海区	713	播磨灘北
7	瀬戸内海区	714	播磨灘南
7	瀬戸内海区	715	大阪湾北
7	瀬戸内海区	716	大阪湾南
7	瀬戸内海区	717	紀伊水道西
7	瀬戸内海区	718	紀伊水道東

## ■ 海域コード(4/4)

海区コード	海区名	海域コード	海域名
8	東シナ海区	801	響灘
8	東シナ海区	802	博多湾
8	東シナ海区	803	唐津伊万里
8	東シナ海区	804	大村湾
8	東シナ海区	805	長崎
8	東シナ海区	806	天草灘
8	東シナ海区	807	有明海
8	東シナ海区	808	八代海
8	東シナ海区	809	薩摩
8	東シナ海区	810	鹿児島湾
8	東シナ海区	811	大隈
8	東シナ海区	812	対島
8	東シナ海区	813	五島
8	東シナ海区	814	大隈諸島
8	東シナ海区	820	トカラ列島
8	東シナ海区	830	奄美諸島
8	東シナ海区	850	沖縄島
8	東シナ海区	870	宮古列島
8	東シナ海区	880	八重山列島
8	東シナ海区	890	尖閣列島
8	東シナ海区	895	大東諸島

## ■第2回、第3回河川調査 魚種コード(1/5)

魚種コード	科コード	科名	魚種名
100	1	ヤツメウナギ	ヤツメウナギ類
101	1	ヤツメウナギ	カワヤツメ
102	1	ヤツメウナギ	スナヤツメ
261	2	シュモクザメ	シュモクザメ
361	3	ホシザメ	ドチザメ
461	4	アカエイ	アカエイ
462	4	アカエイ	ズクエイ
463	4	アカエイ	ヒラタエイ
464	4	アカエイ	ツバクロエイ
501	5	チョウザメ	チョウザメ
601	6	ハイレシ	ハイレシ
701	7	カライワシ	カライワシ
881	8	ギス	ギス
901	9	コノシロ	コノシロ
902	9	コノシロ	ドロクイ
1061	10	ウルメイワシ	ウルメイワシ
1101	11	ニシン(イワシ)	ニシン
1161	11	ニシン(イワシ)	マイワシ
1162	11	ニシン(イワシ)	サツパ
1201	12	カタクチイワシ	カタクチイワシ
1202	12	カタクチイワシ	エツ(マエツ)
1301	13	サケ	イトウ
1302	13	サケ	カワマス
1303	13	サケ	ゴギ
1304	13	サケ	アメマス
1305	13	サケ	エゾイワナ
1306	13	サケ	オシヨロコマ
1307	13	サケ	イワナ
1308	13	サケ	ニジマス
1309	13	サケ	ブラウントラウト
1310	13	サケ	カラフトマス
1311	13	サケ	ヒメマス
1312	13	サケ	サケ
1313	13	サケ	マスノスケ
1314	13	サケ	イワメ
1315	13	サケ	サクラマス
1316	13	サケ	ヤマメ
1317	13	サケ	ビワマス(アメノウオ)
1318	13	サケ	アマゴ
1401	14	アユ	アユ
1501	15	ワカサギ(キュウリウオ)	シシヤモ
1502	15	ワカサギ(キュウリウオ)	キュウリウオ
1503	15	ワカサギ(キュウリウオ)	チカ
1504	15	ワカサギ(キュウリウオ)	ワカサギ
1505	15	ワカサギ(キュウリウオ)	イシカリワカサギ

魚種コード	科コード	科名	魚種名
1601	16	シラウオ	アリアケシラウオ
1602	16	シラウオ	アリアケヒメシラウオ
1603	16	シラウオ	シラウオ
1604	16	シラウオ	イシカワシラウオ
1761	17	ニギス	ニギス
1861	18	ヒメ	ヒメ(ホトギス)
1961	19	エソ	マエソ
1962	19	エソ	トカゲエソ
1963	19	エソ	オキエソ
2061	20	アオメエソ	アオメエソ
2161	21	ハダカイワシ	ハダカイワシ
2261	22	ミズウオ	ミズウオ
2300	23	コイ	コイ類
2301	23	コイ	ムギツク
2302	23	コイ	タモロコ
2303	23	コイ	ホンモロコ
2304	23	コイ	イトモロコ
2305	23	コイ	スゴモロコ
2306	23	コイ	ニゴイ
2307	23	コイ	ズナガニゴイ
2308	23	コイ	ヒガイ
2309	23	コイ	ツチフキ
2310	23	コイ	カマツカ
2311	23	コイ	ぜぜら
2312	23	コイ	モツゴ
2313	23	コイ	シナイモツゴ
2314	23	コイ	ヒナモロコ
2315	23	コイ	カワバタモロコ
2316	23	コイ	マルタ(ジュウサンウグイ・マルタウグイ)
2317	23	コイ	ウケグチウグイ
2318	23	コイ	ウグイ
2319	23	コイ	エゾウグイ
2320	23	コイ	ヤチウグイ
2321	23	コイ	アブラハヤ
2322	23	コイ	タカハヤ
2323	23	コイ	アオウオ
2324	23	コイ	ソウギョ
2325	23	コイ	ハス
2326	23	コイ	オイカワ
2327	23	コイ	カワムツ
2328	23	コイ	ワタカ
2329	23	コイ	コクレン
2330	23	コイ	ハクレン(レンヒー)
2331	23	コイ	コイ(ニシキゴイ)
2332	23	コイ	キンブナ

## ■第2回、第3回河川調査 魚種コード(2/5)

魚種コード	科コード	科名	魚種名
2333	23	コイ	ギンブナ
2334	23	コイ	ナガブナ
2335	23	コイ	ニゴロブナ
2336	23	コイ	ゲンゴロウブナ(ヘラブナ)
2337	23	コイ	ヤリタナゴ
2338	23	コイ	アブラボテ
2339	23	コイ	イタセンパラ
2340	23	コイ	カネヒラ
2341	23	コイ	イチモンジタナゴ
2342	23	コイ	タナゴ
2343	23	コイ	アカヒレタビラ
2344	23	コイ	シロヒレタビラ
2345	23	コイ	セボシタビラ
2346	23	コイ	ゼニタナゴ
2347	23	コイ	カゼトゲタナゴ
2348	23	コイ	タイリクバラタナゴ
2349	23	コイ	ニッポンバラタナゴ
2350	23	コイ	ウグイ類(ハヤ類)
2351	23	コイ	タビラ類
2352	23	コイ	フナ類
2353	23	コイ	モロコ類
2354	23	コイ	スイゲンゼニタナゴ
2355	23	コイ	キンギョ(ヒフナ)
2356	23	コイ	タナゴ類
2400	24	ドジョウ	ドジョウ類
2401	24	ドジョウ	ドジョウ
2402	24	ドジョウ	フクドジョウ
2403	24	ドジョウ	エゾホトケ
2404	24	ドジョウ	ホトケドジョウ
2405	24	ドジョウ	アユモドキ
2406	24	ドジョウ	スジシマドジョウ
2407	24	ドジョウ	シマドジョウ
2500	25	ナマズ	ナマズ類
2501	25	ナマズ	ナマズ
2502	25	ナマズ	ビワコオオナマズ
2661	26	ゴンスイ	ゴンスイ
2701	27	ギギ	アカザ
2702	27	ギギ	ネコギギ
2703	27	ギギ	ギバチ
2704	27	ギギ	ギギ
2801	28	カワヘビ(タウナギ)	タウナギ
2901	29	ウナギ	ウナギ
2902	29	ウナギ	オオウナギ
3060	30	アナゴ	アナゴ類
3061	30	アナゴ	マアナゴ

魚種コード	科コード	科名	魚種名
3062	30	アナゴ	クロアナゴ
3161	31	ハモ	ハモ
3261	32	ウミヘビ	ダイナンウミヘビ
3361	33	ウツボ	ウツボ
3362	33	ウツボ	トラウツボ
3461	34	ダツ	ダツ
3462	34	ダツ	テンジクダツ
3561	35	サンマ	サンマ
3601	36	サヨリ	サヨリ
3602	36	サヨリ	クルマサヨリ
3761	37	トビウオ	トビウオ(ホントビ)
3762	37	トビウオ	ホントビ
3801	38	メダカ	メダカ
3802	38	メダカ	タツミンノー
3901	39	カダヤシ	カダヤシ
3902	39	カダヤシ	グッピー
4001	40	イトヨ(トゲウオ)	イトヨ
4002	40	イトヨ(トゲウオ)	ハリヨ
4003	40	イトヨ(トゲウオ)	トミヨ
4004	40	イトヨ(トゲウオ)	エゾトミヨ
4005	40	イトヨ(トゲウオ)	イバラトミヨ
4006	40	イトヨ(トゲウオ)	ムサシトミヨ
4161	41	ヨウジウオ	ヨウジウオ
4162	41	ヨウジウオ	ヒフキヨウジ
4163	41	ヨウジウオ	タツノオトシゴ
4261	42	ヤガラ	アカヤガラ
4262	42	ヤガラ	アオヤガラ
4361	43	マツカサウオ	マツカサウオ
4461	44	フリソデウオ	サケガシラ
4561	45	マトウダイ	マトウダイ
4562	45	マトウダイ	カガミダイ
4661	46	トウゴロウイワシ	トウゴロウイワシ
4662	46	トウゴロウイワシ	ギンイソイワシ
4663	46	トウゴロウイワシ	ムギイワシ
4664	46	トウゴロウイワシ	イソイワシ(ナメノハナ)
4701	47	ボラ	ボラ
4702	47	ボラ	メナダ
4801	48	カマス	カマス(アカカマス)
4802	48	カマス	ヤマトカマス
4901	49	トウユウ(キノボリウオ)	チョウセンブナ
5001	50	ライギョ(タイワンドジョウ)	タイワンドジョウ(ライヒー)
5002	50	ライギョ(タイワンドジョウ)	カムルチー
5161	51	シイラ	シイラ

## ■第2回、第3回河川調査 魚種コード(3/5)

魚種コード	科コード	科名	魚種名
5260	52	サバ	サバ類
5261	52	サバ	マサバ
5262	52	サバ	ゴマサバ
5361	53	タチウオ	タチウオ
5401	54	アジ	ギンガメアジ(ナガエバ)
5460	54	アジ	アジ類
5461	54	アジ	マルアジ
5462	54	アジ	マアジ
5463	54	アジ	メアジ
5464	54	アジ	シマアジ
5465	54	アジ	カイワリ
5466	54	アジ	イトヒキアジ
5467	54	アジ	ヒラマサ
5468	54	アジ	カンパチ
5469	54	アジ	ブリ
5470	54	アジ	ブリモドキ
5471	54	アジ	イケガツオ
5501	55	ヒイラギ	ヒイラギ
5561	55	ヒイラギ	ヒメヒイラギ
5562	55	ヒイラギ	オキヒイラギ
5661	56	ギンカガミ	ギンカガミ
5761	57	スギ	スギ
5861	58	ゴボシダイ	ハナヒラウオ
5961	59	イボダイ	イボダイ
6061	60	テンジクダイ	テンジクダイ
6062	60	テンジクダイ	クロイシモチ
6063	60	テンジクダイ	ネンブツダイ
6161	61	ムツ	ムツ
6201	62	ユゴイ	ユゴイ
6261	62	ユゴイ	ギンユゴイ
6301	63	ハタ(スズキ)	オヤニラミ
6302	63	ハタ(スズキ)	スズキ
6303	63	ハタ(スズキ)	ヒラスズキ
6361	63	ハタ(スズキ)	アラ
6362	63	ハタ(スズキ)	イシナギ
6363	63	ハタ(スズキ)	アカハタ
6364	63	ハタ(スズキ)	アオハタ
6365	63	ハタ(スズキ)	クエ
6366	63	ハタ(スズキ)	マハタ
6367	63	ハタ(スズキ)	ノミノクチ(ホシハタ)
6368	63	ハタ(スズキ)	コモンハタ
6461	64	マツダイ	マツダイ
6501	65	フエダイ(タルミ)	ゴマフエダイ
6502	65	フエダイ(タルミ)	オキフエダイ
6561	65	フエダイ(タルミ)	ヨコスジフエダイ

魚種コード	科コード	科名	魚種名
6601	66	シマイサキ	シマイサキ
6602	66	シマイサキ	ヤガタイサキ(コトヒキ)
6761	67	イサキ	イサキ
6762	67	イサキ	コショウダイ
6763	67	イサキ	ヒゲダイ
6861	68	メイチダイ	メイチダイ
6901	69	タイ	クロダイ
6902	69	タイ	キチス(キビレ)
6961	69	タイ	ヘダイ
6962	69	タイ	マダイ
6963	69	タイ	チダイ
6964	69	タイ	キダイ
7061	70	メジナ	メジナ
7062	70	メジナ	オキナメジナ
7161	71	ゴクラクメジナ(イスズミ)	イスズミ(ゴクラクメジナ)
7261	72	クロサギ(ママギ)	ダイミョウサギ
7262	72	クロサギ(ママギ)	クロサギ(アマギ)
7361	73	ニベ	イシモチ
7362	73	ニベ	コイチ
7363	73	ニベ	ニベ
7461	74	イシダイ	イシガキダイ
7462	74	イシダイ	イシダイ
7561	75	ヒメジ	ヒメジ
7562	75	ヒメジ	ウミヒゴイ
7661	76	タカノハダイ	タカノハダイ
7662	76	タカノハダイ	ユウダチタカノハ
7761	77	キス	キス(シロギス)
7762	77	キス	ヤギス(アオギス)
7861	78	ハタハタ	ハタハタ
7961	79	ツバメコノシロ	ツバメコノシロ
8061	80	トラギス	トラギス
8161	81	ノドクサリ(ネズッポ)	トンガリヌメリ
8162	81	ノドクサリ(ネズッポ)	ヤリヌメリ
8163	81	ノドクサリ(ネズッポ)	ヨメゴチ
8164	81	ノドクサリ(ネズッポ)	ハタタテヌメリ
8165	81	ノドクサリ(ネズッポ)	ネズミゴチ(ノドクサリ)
8166	81	ノドクサリ(ネズッポ)	ネズッポ
8261	82	イカナゴ	イカナゴ
8361	83	シワイカナゴ	シワイカナゴ
8461	84	ヘビギンポ	ヘビギンポ
8560	85	イソギンポ	イソギンポ
8561	85	イソギンポ	コケギンポ
8562	85	イソギンポ	イダテンギンポ
8563	85	イソギンポ	ナベカ

## ■第2回、第3回河川調査 魚種コード(4/5)

魚種コード	科コード	科名	魚種名
8564	85	イソギンポ	ニジギンポ
8565	85	イソギンポ	ウナギギンポ
8566	85	イソギンポ	カエルウオ
8661	86	ニシキギンポ	ギンポ
8662	86	ニシキギンポ	ムスジカジ
8761	87	タウエカジ	タウエカジ
8762	87	タウエカジ	ウナギカジ(ヌイメカジ)
8861	88	ウミタナゴ	ウミタナゴ
8960	89	スズメダイ	スズメダイ類(イソ、ロクセン、リボン)
8961	89	スズメダイ	ソラスズメダイ
8962	89	スズメダイ	スズメダイ
8963	89	スズメダイ	シマスズメダイ
8964	89	スズメダイ	オヤビッチヤ
9061	90	ベラ	イラ
9062	90	ベラ	コブダイ(カンダイ)
9063	90	ベラ	オハグロベラ
9064	90	ベラ	ササノハベラ
9065	90	ベラ	キュウセン
9066	90	ベラ	ホンベラ(ヤナギベラ)
9067	90	ベラ	カミナリベラ
9068	90	ベラ	ニシキベラ
9161	91	ブダイ	ブダイ
9261	92	ツバメウオ	ツバメウオ
9361	93	チョウチョウウオ	トゲチョウチョウウオ
9362	93	チョウチョウウオ	チョウチョウウオ
9363	93	チョウチョウウオ	チョウハン
9461	94	カゴカキダイ	カゴカキダイ
9561	95	ツノダシ	ツノダシ
9661	96	ニザダイ	シマハギ
9662	96	ニザダイ	ニザダイ
9761	97	アイゴ	アイゴ
9801	98	ドンコ(カワアナゴ)	ドンコ
9802	98	ドンコ(カワアナゴ)	カワアナゴ
9803	98	ドンコ(カワアナゴ)	チチブモドキ
9900	99	ハゼ	ハゼ類
9901	99	ハゼ	シロウオ
9902	99	ハゼ	ミズハゼ
9903	99	ハゼ	トビハゼ
9904	99	ハゼ	ピリンコ
9905	99	ハゼ	ウキゴリ
9906	99	ハゼ	イサザ
9907	99	ハゼ	アシシロハゼ
9908	99	ハゼ	マハゼ
9909	99	ハゼ	ハゼクチ

魚種コード	科コード	科名	魚種名
9910	99	ハゼ	ボウズハゼ
9911	99	ハゼ	チチブ
9912	99	ハゼ	シマハゼ
9913	99	ハゼ	ヒメハゼ
9914	99	ハゼ	ウロハゼ
9915	99	ハゼ	アベハゼ
9916	99	ハゼ	ゴクラクハゼ
9917	99	ハゼ	ヨシノボリ
9918	99	ハゼ	カワヨシノボリ
9919	99	ハゼ	ジュズカケハゼ
9961	99	ハゼ	クモハゼ
9962	99	ハゼ	イトヒキハゼ
9963	99	ハゼ	チャガラ
9964	99	ハゼ	キヌバリ
9965	99	ハゼ	ニクハゼ
9966	99	ハゼ	ヘビハゼ
9967	99	ハゼ	アゴハゼ
9968	99	ハゼ	ドロメ
9969	99	ハゼ	アカハゼ
9970	99	ハゼ	サビハゼ
9971	99	ハゼ	ショウキハゼ
9973	99	ハゼ	ヒモハゼ
9974	99	ハゼ	ムツゴロウ
9975	99	ハゼ	ワラスボ
9976	99	ハゼ	チワラスボ
9977	99	ハゼ	ハナハゼ
10061	100	ウバウオ	ウバウオ
10062	100	ウバウオ	ミサキウバウオ
10101	101	カサゴ(フサカサゴ)	クロソイ
10161	101	カサゴ(フサカサゴ)	メバル
10162	101	カサゴ(フサカサゴ)	トゴットメバル
10163	101	カサゴ(フサカサゴ)	ウスマバル
10164	101	カサゴ(フサカサゴ)	キツネメバル
10165	101	カサゴ(フサカサゴ)	タケノコメバル
10166	101	カサゴ(フサカサゴ)	シマソイ(ムラソイ)
10167	101	カサゴ(フサカサゴ)	カサゴ
10168	101	カサゴ(フサカサゴ)	イソカサゴ
10169	101	カサゴ(フサカサゴ)	ミノカサゴ
10170	101	カサゴ(フサカサゴ)	オニオコゼ
10171	101	カサゴ(フサカサゴ)	ハオコゼ
10261	102	アイナメ	クジメ
10262	102	アイナメ	アイナメ
10301	103	コチ	コチ(マゴイ)
10361	103	コチ	トカゲコチ

## ■ 第2回、第3回河川調査 魚種コード(5/5)

魚種コード	科コード	科名	魚種名
10362	103	コチ	メゴチ
10363	103	コチ	イネゴチ
10461	104	クマカエウオ	サブロウ
10501	105	カジカ	ヤマノカミ
10502	105	カジカ	カマキリ
10503	105	カジカ	ハナカジカ
10504	105	カジカ	カンキョウカジカ
10505	105	カジカ	カジカ
10506	105	カジカ	ウツセミカジカ
10561	105	カジカ	アナハゼ
10562	105	カジカ	アサヒアナハゼ
10563	105	カジカ	イダテンカジカ
10661	106	ホウボウ	ホウボウ
10761	107	セミホウボウ	セミホウボウ
10861	108	クサウオ	クサウオ
10961	109	コバンザメ	コバンザメ
11061	110	チゴダラ	エゾイソアイナメ
11161	111	タラ	タラ(マダラ)
11162	111	タラ	コマイ
11163	111	タラ	スケトウダラ
11261	112	ヒラメ	ヒラメ
11262	112	ヒラメ	カンゾウビラメ
11301	113	カレイ	ヌマガレイ(カワガレイ、タカノハガレイ)
11302	113	カレイ	イシガレイ
11361	113	カレイ	アカガレイ
11362	113	カレイ	ソウハチ
11363	113	カレイ	ムシガレイ
11364	113	カレイ	ホシガレイ
11365	113	カレイ	マツカワ
11366	113	カレイ	メイタガレイ
11367	113	カレイ	アサバ
11368	113	カレイ	スナガレイ
11369	113	カレイ	マガレイ
11370	113	カレイ	マコガレイ
11371	113	カレイ	クロガレイ
11372	113	カレイ	クロガシラガレイ
11373	113	カレイ	ヤナギムシガレイ
11461	114	ササウシノシタ	セトウシノシタ
11561	115	ウシノシタ	クロウシノシタ

魚種コード	科コード	科名	魚種名
11661	116	ベニカワムキ	ベニカワムキ
11761	117	ギマ	ギマ
11861	118	モンガラカワハギ	アミモンガラ
11961	119	カワハギ	カワハギ
11962	119	カワハギ	アミメハギ
11963	119	カワハギ	ウマズラハギ
11964	119	カワハギ	ウスバハギ
11965	119	カワハギ	ソウシハギ
11966	119	カワハギ	アオサハギ
12061	120	ハコフグ	イトマキフグ
12062	120	ハコフグ	コンゴウフグ
12063	120	ハコフグ	ウミスズメ
12064	120	ハコフグ	ハコフグ
12101	121	マフグ	クサフグ
12160	121	マフグ	フグ類
12161	121	マフグ	キタマクラ
12162	121	マフグ	サバフグ
12163	121	マフグ	シマフグ
12164	121	マフグ	トラフグ
12165	121	マフグ	ゴマフグ
12166	121	マフグ	ショウサイフグ
12167	121	マフグ	マフグ(ナメラフグ)
12168	121	マフグ	コモンフグ
12169	121	マフグ	ヒガンフグ
12170	121	マフグ	アカメフグ
12171	121	マフグ	オキナワフグ
12172	121	マフグ	サザナミフグ
12173	121	マフグ	モヨウフグ
12261	122	ハリセンボン	ハリセンボン
12361	123	イザリウオ	イザリウオ
12362	123	イザリウオ	ベニイザリウオ
12363	123	イザリウオ	ハナオコゼ
12364	123	イザリウオ	クロハナオコゼ
12461	124	アカグツ	アカグツ
12462	124	アカグツ	ヒメアカグツ
12501	125	バス	ブラックバス
12502	125	バス	ブルーギル
12601	126	カワスズメ	カワスズメ
12602	126	カワスズメ	ティラピア
12603	126	カワスズメ	ティラピアニロチカ
12604	126	カワスズメ	ティラピア



# ■第4回河川調査 魚種コード(1/7)

魚種コード	科コード	科名	魚種名	備考
0	0		その他の魚種	
1000	1	ヤツメウナギ	ヤツメウナギ類	
1001	1	ヤツメウナギ	カワヤツメ	
1002	1	ヤツメウナギ	スナヤツメ	
2061	2	シュモクザメ	シュモクザメ	
3061	3	ホシザメ	ドチザメ	
4061	4	アカエイ	アカエイ	
4062	4	アカエイ	ズクエイ	
4063	4	アカエイ	ヒラタエイ	
4064	4	アカエイ	ツバクロエイ	
5001	5	チョウザメ	チョウザメ	
7001	7	カライワシ	カライワシ	
7002	7	カライワシ	ハイレシ	
7003	7	カライワシ	イセゴイ	
8081	8	ギス	ギス	
8082	8	ギス	シロギス	
8083	8	ギス	アオギス	
9001	9	コノシロ	コノシロ	
9002	9	コノシロ	ドロクイ	
10061	10	ウルメイワシ	ウルメイワシ	
11001	11	ニシン(イワシ)	ニシン	
11061	11	ニシン(イワシ)	マイワシ	
11062	11	ニシン(イワシ)	サツバ	
12001	12	カタクチイワシ	カタクチイワシ	
12002	12	カタクチイワシ	エツ(マエツ)	
13001	13	サケ	イトウ	
13002	13	サケ	カワマス	
13003	13	サケ	ゴギ	
13004	13	サケ	アメマス	
13005	13	サケ	エゾイワナ	
13006	13	サケ	オショロコマ	
13007	13	サケ	イワナ(ニッコウイワナ)	
13008	13	サケ	ニジマス(スチールヘッド)	
13009	13	サケ	ブラウントラウト(ブラウンマ)	
13010	13	サケ	カラフトマス	
13011	13	サケ	ヒメマス	
13012	13	サケ	サケ	
13013	13	サケ	マスノスケ	
13014	13	サケ	イワメ	
13015	13	サケ	サクラマス	
13016	13	サケ	ヤマメ(ニッコウヤマメ)	
13017	13	サケ	ビワマス	
13018	13	サケ	アマゴ	
13019	13	サケ	マス	
13020	13	サケ	レイクトラウト	
13021	13	サケ	クニマス	
13022	13	サケ	ベニマス	
13023	13	サケ	イワマス	
13024	13	サケ	ギンザケ	
13025	13	サケ	イワナ類	

魚種コード	科コード	科名	魚種名	備考
13026	13	サケ	サツキマス	
13027	13	サケ	シロザケ	
13028	13	サケ	シナノユキマス(コレゴヌス)	
14001	14	アユ	アユ	
15001	15	キュウリウオ	シシヤモ	
15002	15	キュウリウオ	キュウリウオ	
15003	15	キュウリウオ	チカ	
15004	15	キュウリウオ	ワカサギ	
15005	15	キュウリウオ	イシカリワカサギ	
16001	16	シラウオ	アリアケシラウオ	
16002	16	シラウオ	アリアケヒメシラウオ	
16003	16	シラウオ	シラウオ	
16004	16	シラウオ	イシカワシラウオ	
17061	17	ニギス	ニギス	
18061	18	ヒメ	ヒメ(ホトギス)	
19061	19	エソ	マエソ	
19062	19	エソ	トカゲエソ	
19063	19	エソ	オキエソ	
20061	20	アオメエソ	アオメエソ	
21061	21	ハダカイワシ	ハダカイワシ	
22061	22	ミズウオ	ミズウオ	
23000	23	コイ	コイ類	
23001	23	コイ	ムギツク	
23002	23	コイ	タモロコ	
23003	23	コイ	ホンモロコ	
23004	23	コイ	イトモロコ	
23005	23	コイ	スゴモロコ	
23006	23	コイ	ニゴイ	
23007	23	コイ	ズナガニゴイ	
23008	23	コイ	ヒガイ	
23009	23	コイ	ツチフキ	
23010	23	コイ	カマツカ	
23011	23	コイ	ゼゼラ	
23012	23	コイ	モツゴ	
23013	23	コイ	シナイモツゴ	
23014	23	コイ	ヒナモロコ	
23015	23	コイ	カワバタモロコ	
23016	23	コイ	マルタ(ジュウサンウグイ)	
23017	23	コイ	ウケグチウグイ	
23018	23	コイ	ウグイ	
23019	23	コイ	エゾウグイ	
23020	23	コイ	ヤチウグイ	
23021	23	コイ	アブラハヤ	
23022	23	コイ	タカハヤ	
23023	23	コイ	アオウオ	
23024	23	コイ	ソウギョ	
23025	23	コイ	ハス	
23026	23	コイ	オイカワ	
23027	23	コイ	カワムツ	
23028	23	コイ	ワタカ	

# ■第4回河川調査 魚種コード(2/7)

魚種コード	科コード	科名	魚種名	備考
23029	23	コイ	コクレン	
23030	23	コイ	ハクレン(レンヒー)	
23031	23	コイ	コイ	湖沼調査ではニシキゴイを含む
23032	23	コイ	キンブナ	
23033	23	コイ	ギンブナ	
23034	23	コイ	ナガブナ	
23035	23	コイ	ニゴロブナ	
23036	23	コイ	ゲンゴロウブナ	
23037	23	コイ	ヤリタナゴ	
23038	23	コイ	アブラボテ	
23039	23	コイ	イタセンパラ	
23040	23	コイ	カネヒラ	
23041	23	コイ	イチモンジタナゴ	
23042	23	コイ	タナゴ	
23043	23	コイ	アカヒレタビラ	
23044	23	コイ	シロヒレタビラ	
23045	23	コイ	セボシタビラ	
23046	23	コイ	ゼニタナゴ	
23047	23	コイ	カゼトゲタナゴ	
23048	23	コイ	タイリクバラタナゴ	
23049	23	コイ	ニッポンバラタナゴ	
23050	23	コイ	ウグイ類(ハヤ類)	
23051	23	コイ	タビラ類	
23052	23	コイ	フナ類	マルタウグイ、ヘラブナを含む
23053	23	コイ	モロコ類	
23054	23	コイ	スイゲンゼニタナゴ	
23055	23	コイ	キンギョ(ヒフナ)	
23056	23	コイ	タナゴ類	
23057	23	コイ	アブラヒガイ	
23058	23	コイ	デメモロコ	
23059	23	コイ	ビワヒガイ	
23060	23	コイ	ヒガイ類	
23061	23	コイ	ミヤコタナゴ	
23062	23	コイ	カワチブナ	
23063	23	コイ	シロヒレタナゴ	
23064	23	コイ	テツギョ	
23065	23	コイ	バラタナゴ	
23066	23	コイ	マブナ	
23067	23	コイ	ハヤ	
23068	23	コイ	ギンブナ類	
23069	23	コイ	タビラ	
23070	23	コイ	イロゴイ	
23071	23	コイ	レンギョ	
23072	23	コイ	カワヒガイ	
23073	23	コイ	コウライモロコ	
23074	23	コイ	オオキンブナ	
23075	23	コイ	バラタナゴ類	
23076	23	コイ	タビラ類	
23077	23	コイ	ニシキゴイ	
24000	24	ドジョウ	ドジョウ類	

魚種コード	科コード	科名	魚種名	備考
24001	24	ドジョウ	ドジョウ	
24002	24	ドジョウ	フクドジョウ	
24003	24	ドジョウ	エゾホトケ	
24004	24	ドジョウ	ホトケドジョウ	
24005	24	ドジョウ	アユモドキ	
24006	24	ドジョウ	スジシマドジョウ	
24007	24	ドジョウ	シマドジョウ	
24008	24	ドジョウ	アジメドジョウ	
24009	24	ドジョウ	イシドジョウ	
24010	24	ドジョウ	マドジョウ	
24011	24	ドジョウ	タイリクシマドジョウ	
24012	24	ドジョウ	シマドジョウ類	
25000	25	ナマズ	ナマズ類	
25001	25	ナマズ	ナマズ	
25002	25	ナマズ	ビワコオオナマズ	
25003	25	ナマズ	アメリカナマズ	
25004	25	ナマズ	イフトコナマズ	
25005	25	ナマズ	マナマズ	
26061	26	ゴンズイ	ゴンズイ	
27001	27	ギギ	ネコギギ	
27002	27	ギギ	ギバチ	
27003	27	ギギ	ギギ	
27004	27	ギギ	ハゲギギ	
28001	28	タウナギ(カワヘビ)	タウナギ	
29001	29	ウナギ	ウナギ	
29002	29	ウナギ	オオウナギ	
30060	30	アナゴ	アナゴ類	
30061	30	アナゴ	マアナゴ	
30062	30	アナゴ	クロアナゴ	
30063	30	アナゴ	ゴテンアナゴ	
30064	30	アナゴ	ツマグロアナゴ	
30065	30	アナゴ	ミミズアナゴ	
31061	31	ハモ	ハモ	
32061	32	ウミヘビ	ダイナンウミヘビ	
32062	32	ウミヘビ	スソウミヘビ	
33061	33	ウツボ	ウツボ	
33062	33	ウツボ	トラウツボ	
33063	33	ウツボ	ユリウツボ	
34061	34	ダツ	ダツ	
34062	34	ダツ	テンジクダツ	
34063	34	ダツ	ハマダツ	
35061	35	サンマ	サンマ	
36000	36	サヨリ	サヨリ類	
36001	36	サヨリ	サヨリ	
36002	36	サヨリ	クルマサヨリ	
36003	36	サヨリ	オキザヨリ	
36004	36	サヨリ	ホンザヨリ	
37061	37	トビウオ	トビウオ(ホントビ)	
37062	37	トビウオ	ホントビ	
37063	37	トビウオ	ツクシトビウオ	

# ■第4回河川調査 魚種コード(3/7)

魚種コード	科コード	科名	魚種名	備考
38001	38	メダカ	メダカ	
38002	38	メダカ	タッピンノー	
39001	39	カダヤシ	カダヤシ	
39002	39	カダヤシ	グッピー	
40000	40	イトヨ(トゲウオ)	トゲウオ類	
40001	40	イトヨ(トゲウオ)	イトヨ	
40002	40	イトヨ(トゲウオ)	ハリヨ	
40003	40	イトヨ(トゲウオ)	トミヨ	
40004	40	イトヨ(トゲウオ)	エソトミヨ	
40005	40	イトヨ(トゲウオ)	イバラトミヨ	
40006	40	イトヨ(トゲウオ)	ムサシトミヨ	
41061	41	ヨウジウオ	ヨウジウオ	
41062	41	ヨウジウオ	ヒフキヨウジ	
41063	41	ヨウジウオ	タツノオトシゴ	
41064	41	ヨウジウオ	サンゴタツ	
41065	41	ヨウジウオ	テングヨウジ	
41066	41	ヨウジウオ	イッセンヨウジ	
41067	41	ヨウジウオ	ガンテンイシヨウジ	
41068	41	ヨウジウオ	ワヨウジ	
42061	42	ヤガラ	アカヤガラ	
42062	42	ヤガラ	アオヤガラ	
43061	43	マツカサウオ	マツカサウオ	
44061	44	フリソデウオ	サケガシラ	
45061	45	マトウダイ	マトウダイ	
45062	45	マトウダイ	カガミダイ	
46001	46	トウゴロウイワシ	ベヘレイ	
46061	46	トウゴロウイワシ	トウゴロウイワシ	
46062	46	トウゴロウイワシ	ギンイソイワシ	
46063	46	トウゴロウイワシ	ムギイワシ	
46064	46	トウゴロウイワシ	イソイワシ(ナメノハナ)	
46065	46	トウゴロウイワシ	ナミノハナ	
47000	47	ボラ	ボラ類	
47001	47	ボラ	ボラ	
47002	47	ボラ	メナダ	
47003	47	ボラ	コボラ	
47004	47	ボラ	セスジボラ	
47005	47	ボラ	ホタテウミヘビ	
47006	47	ボラ	ヤマブキベラ	
47007	47	ボラ	マボラ	
48001	48	カマス	カマス(アカカマス)	
48002	48	カマス	ヤマトカマス	
48003	48	カマス	オオカマス	
48004	48	カマス	オニカマス	
48005	48	カマス	アカカマス	
49001	49	ゴクラクギョ	チョウセンブナ	
50001	50	ライギョ(タイワンドジョウ)	タイワンドジョウ(ライヒー)	
50002	50	ライギョ(タイワンドジョウ)	カムルチー	
50003	50	ライギョ(タイワンドジョウ)	ライギョ	
51061	51	シイラ	シイラ	
52060	52	サバ	サバ類	

魚種コード	科コード	科名	魚種名	備考
52061	52	サバ	マサバ	
52062	52	サバ	ゴマサバ	
53061	53	タチウオ	タチウオ	
54001	54	アジ	ギンガメアジ(ナガエバ)	
54060	54	アジ	アジ類	
54061	54	アジ	マルアジ	
54062	54	アジ	マアジ	
54063	54	アジ	メアジ	
54064	54	アジ	シマアジ	
54065	54	アジ	カイワリ	
54066	54	アジ	イトヒキアジ	
54067	54	アジ	ヒラマサ	
54068	54	アジ	カンパチ	
54069	54	アジ	ブリ	
54070	54	アジ	ブリモドキ	
54071	54	アジ	イケガツオ	
54072	54	アジ	クロヒラアジ	
54073	54	アジ	ツムブリ	
54074	54	アジ	テンジクアジ	
54075	54	アジ	マルコバン	
54076	54	アジ	ムロアジ	
54077	54	アジ	リュウキュウヨロイアジ	
54078	54	アジ	ロウニンアジ	
54079	54	アジ	イナダ	
54080	54	アジ	オニヒラアジ	
55001	55	ヒイラギ	ヒイラギ	
55061	55	ヒイラギ	ヒメヒイラギ	
55062	55	ヒイラギ	オキヒイラギ	
55063	55	ヒイラギ	シマヒイラギ	
56061	56	ギンカガミ	ギンカガミ	
57061	57	スギ	スギ	
58061	58	ゴボシダイ	ハナビラウオ	
59061	59	イボダイ	イボダイ	
59062	59	イボダイ	メダイ	
60061	60	テンジクダイ	テンジクダイ	
60062	60	テンジクダイ	クロイシモチ	
60063	60	テンジクダイ	ネンブツダイ	
60064	60	テンジクダイ	オオスジイシモチ	
61061	61	ムツ	ムツ	
62001	62	ユゴイ	ユゴイ	
62002	62	ユゴイ	オオクチュユゴイ	
62061	62	ユゴイ	ギンユゴイ	
63001	63	ハタ(スズキ)	オヤニラミ	
63002	63	ハタ(スズキ)	スズキ	
63003	63	ハタ(スズキ)	ヒラスズキ	
63061	63	ハタ(スズキ)	アラ	
63062	63	ハタ(スズキ)	イシナギ	
63063	63	ハタ(スズキ)	アカハタ	
63064	63	ハタ(スズキ)	アオハタ	
63065	63	ハタ(スズキ)	クエ	

# ■第4回河川調査 魚種コード(4/7)

魚種コード	科コード	科名	魚種名	備考
63066	63	ハタ(スズキ)	マハタ	
63067	63	ハタ(スズキ)	ノミノクチ(ホシハタ)	
63068	63	ハタ(スズキ)	コモンハタ	
63069	63	ハタ(スズキ)	キジハタ	
63070	63	ハタ(スズキ)	シロブチハタ	
64061	64	マツダイ	マツダイ	
65001	65	フエダイ(タルミ)	ゴマフエダイ	
65002	65	フエダイ(タルミ)	オキフエダイ	
65061	65	フエダイ(タルミ)	ヨコスジフエダイ	
65062	65	フエダイ(タルミ)	クロホシフエダイ	
65063	65	フエダイ(タルミ)	フエダイ	
65064	65	フエダイ(タルミ)	セクロホシフエダイ	
66001	66	シマイサキ	シマイサキ	
66002	66	シマイサキ	コトヒキ、ヤガタイサキ	
66003	66	シマイサキ	ヨスジシマイサキ	
66065	66	シマイサキ	ヒメコトヒキ	
67061	67	イサキ	イサキ	
67062	67	イサキ	コショウダイ	
67063	67	イサキ	ヒゲダイ	
67064	67	イサキ	クロダイ	
67065	67	イサキ	ヒゲノリダイ	
68061	68	メイチダイ	メイチダイ	
69001	69	タイ	クロダイ	
69002	69	タイ	キチヌ(キチヌ、キビレ)	
69061	69	タイ	ヘダイ	
69062	69	タイ	マダイ	
69063	69	タイ	チダイ	
69064	69	タイ	キダイ	
69065	69	タイ	タイ類	
69066	69	タイ	ミナミクロダイ	
70061	70	メジナ	メジナ	
70062	70	メジナ	オキナメジナ	
70063	70	メジナ	クロメジナ	
71061	71	ゴクラクメジナ(イスズミ)	イスズミ(ゴクラクメジナ)	
72061	72	クロサギ(ママギ)	ダイミョウサギ	
72062	72	クロサギ(ママギ)	クロサギ(アマギ)	
73061	73	ニベ	インモチ	
73062	73	ニベ	コイチ	
73063	73	ニベ	ニベ	
73064	73	ニベ	シログチ	
74061	74	インダイ	インガキダイ	
74062	74	インダイ	インダイ	
75061	75	ヒメジ	ヒメジ	
75062	75	ヒメジ	ウミヒゴイ	
75063	75	ヒメジ	オオスジヒメジ	
75064	75	ヒメジ	オキナヒメジ	
75065	75	ヒメジ	コバンヒメジ	
75066	75	ヒメジ	タカサゴヒメジ	
75067	75	ヒメジ	ヨコヒメジ	
75068	75	ヒメジ	ヨメヒメジ	

魚種コード	科コード	科名	魚種名	備考
76061	76	タカノハダイ	タカノハダイ	
76062	76	タカノハダイ	ユウダチタカノハ	
77061	77	キス	キス(シロギス)	
77062	77	キス	ヤギス(アオギス)	
78061	78	ハタハタ	ハタハタ	
79061	79	ツバメコシロ	ツバメコシロ	
80061	80	トラギス	トラギス	
80062	80	トラギス	コウライトラギス	
81061	81	ドクサリ(ネズッポ)	トンガリヌメリ	
81062	81	ドクサリ(ネズッポ)	ヤリヌメリ	
81063	81	ドクサリ(ネズッポ)	ヨメゴチ	
81064	81	ドクサリ(ネズッポ)	ハタタテヌメリ	
81065	81	ドクサリ(ネズッポ)	ネズミゴチ(ドクサリ)	
81066	81	ドクサリ(ネズッポ)	ネズッポ	
81067	81	ドクサリ(ネズッポ)	イトヒキヌメリ	
81068	81	ドクサリ(ネズッポ)	トビヌメリ	
82061	82	イカナゴ	イカナゴ	
83061	83	シワイカナゴ	シワイカナゴ	
84061	84	ヘビギンボ	ヘビギンボ	
85060	85	イソギンボ	イソギンボ	
85061	85	イソギンボ	コケギンボ	
85062	85	イソギンボ	イダテンギンボ	
85063	85	イソギンボ	ナベカ	
85064	85	イソギンボ	ニジギンボ	
85065	85	イソギンボ	ウナギギンボ	
85066	85	イソギンボ	カエルウオ	
85067	85	イソギンボ	トサカギンボ	
86061	86	ニシキギンボ	ギンボ	
86062	86	ニシキギンボ	ムスジカジ	
86063	86	ニシキギンボ	アズマガツナギ	
86064	86	ニシキギンボ	カジ	
86065	86	ニシキギンボ	ダイナンギンボ	
87061	87	タウエガジ	タウエガジ	
87062	87	タウエガジ	ウナギガジ(ヌイメガジ)	
87063	87	タウエガジ	エソガジ	
87064	87	タウエガジ	オキガズガジ	
87065	87	タウエガジ	ムスジガジ	
87066	87	タウエガジ	コウライガジ	
88061	88	ウミタナゴ	ウミタナゴ	
88062	88	ウミタナゴ	オキタナゴ	
89060	89	スズメダイ	スズメダイ類(イソ、ロクセン、リボン)	
89061	89	スズメダイ	ソラスズメダイ	
89062	89	スズメダイ	スズメダイ	
89063	89	スズメダイ	シマスズメダイ	
89064	89	スズメダイ	オヤビッチャ	
90061	90	ベラ	イラ	
90062	90	ベラ	コブダイ(カンダイ)	
90063	90	ベラ	オハグロベラ	
90064	90	ベラ	ササノハベラ	
90065	90	ベラ	キュウセン	

# ■第4回河川調査 魚種コード(5/7)

魚種コード	科コード	科名	魚種名	備考
90066	90	ベラ	ホンベラ(ヤナギベラ)	
90067	90	ベラ	カミナリベラ	
90068	90	ベラ	ニシキベラ	
90069	90	ベラ	オトメベラ	
91061	91	フダイ	フダイ	
91062	91	フダイ	ミゾレフダイ	
92061	92	ツバメウオ	ツバメウオ	
92062	92	ツバメウオ	ミカズキツバメウオ	
92063	92	ツバメウオ	ヒメツバメウオ	
93061	93	チョウチョウウオ	トゲチョウチョウウオ	
93062	93	チョウチョウウオ	チョウチョウウオ	
93063	93	チョウチョウウオ	チョウハン	
93064	93	チョウチョウウオ	アケボノチョウチョウウオ	
93065	93	チョウチョウウオ	アブラヤッコ	
93066	93	チョウチョウウオ	キンチャクダイ	
93067	93	チョウチョウウオ	ゲンロクダイ	
93068	93	チョウチョウウオ	ゴマチョウチョウウオ	
93069	93	チョウチョウウオ	サザナミヤッコ	
93070	93	チョウチョウウオ	スダレチョウチョウウオ	
93071	93	チョウチョウウオ	セグロチョウチョウウオ	
93072	93	チョウチョウウオ	ハタタテダイ	
93073	93	チョウチョウウオ	フウライチョウチョウウオ	
93074	93	チョウチョウウオ	ムレハタタテダイ	
94061	94	カゴカキダイ	カゴカキダイ	
95061	95	ツノダシ	ツノダシ	
96061	96	ニザダイ	シマハギ	
96062	96	ニザダイ	ニザダイ	
97061	97	アイゴ	アイゴ	
99000	99	ハゼ	ハゼ類	
99001	99	ハゼ	シロウオ	
99002	99	ハゼ	ミミズハゼ	
99003	99	ハゼ	トビハゼ	
99004	99	ハゼ	ピリンコ	
99005	99	ハゼ	ウキゴリ	
99006	99	ハゼ	イサザ	
99007	99	ハゼ	アシシロハゼ	
99008	99	ハゼ	マハゼ	
99009	99	ハゼ	ハゼクチ	
99010	99	ハゼ	ボウスハゼ	
99011	99	ハゼ	チチブ	
99012	99	ハゼ	シマハゼ	
99013	99	ハゼ	ヒメハゼ	
99014	99	ハゼ	ウロハゼ	
99015	99	ハゼ	アベハゼ	
99016	99	ハゼ	ゴクラクハゼ	
99017	99	ハゼ	ヨシノボリ	
99018	99	ハゼ	カワヨシノボリ	
99019	99	ハゼ	ジュズカケハゼ	
99020	99	ハゼ	チチブモドキ	
99021	99	ハゼ	カワアナゴ	

魚種コード	科コード	科名	魚種名	備考
99022	99	ハゼ	ドンコ	
99023	99	ハゼ	ワラスボ	
99024	99	ハゼ	アカオビシマハゼ	
99025	99	ハゼ	オオヨシノボリ	
99026	99	ハゼ	オカメハゼ	
99027	99	ハゼ	シマヨシノボリ	
99028	99	ハゼ	シモフリシマハゼ	
99029	99	ハゼ	シンシロハゼ	
99030	99	ハゼ	スミウキゴリ	
99031	99	ハゼ	トウヨシノボリ	
99032	99	ハゼ	ヌマチチブ	
99033	99	ハゼ	ヨシノボリ類	
99034	99	ハゼ	ナガノゴリ	
99061	99	ハゼ	クモハゼ	
99062	99	ハゼ	イトヒキハゼ	
99063	99	ハゼ	チャガラ	
99064	99	ハゼ	キヌバリ	
99065	99	ハゼ	ニクハゼ	
99066	99	ハゼ	ヘビハゼ	
99067	99	ハゼ	アゴハゼ	
99068	99	ハゼ	ドロメ	
99069	99	ハゼ	アカハゼ	
99070	99	ハゼ	サビハゼ	
99071	99	ハゼ	シヨウキハゼ	
99073	99	ハゼ	ヒモハゼ	
99074	99	ハゼ	ムツゴロウ	
99075	99	ハゼ	チワラスボ	
99076	99	ハゼ	ハナハゼ	
99077	99	ハゼ	アイロハゼ	
99078	99	ハゼ	ウキゴリ類	
99079	99	ハゼ	クロユリハゼ	
99080	99	ハゼ	スジハゼ	
99081	99	ハゼ	セジロハゼ	
99082	99	ハゼ	ダボハゼ	
99083	99	ハゼ	ハラハゼ	
99084	99	ハゼ	ホシハゼ	
99085	99	ハゼ	ユビワハゼ	
99086	99	ハゼ	クツワハゼ	
99087	99	ハゼ	ツシマハゼ	
99088	99	ハゼ	シマウキゴリ	
99089	99	ハゼ	エドハゼ	
99090	99	ハゼ	チクゼンハゼ	
99091	99	ハゼ	キセルハゼ	
99092	99	ハゼ	チチブ類	
99093	99	ハゼ	クロヨシノボリ	
99094	99	ハゼ	ルリヨシノボリ	
99095	99	ハゼ	ヒナハゼ	
99096	99	ハゼ	クロコハゼ	
99097	99	ハゼ	タネハゼ	
99098	99	ハゼ	サツキハゼ	

# ■第4回河川調査 魚種コード(6/7)

魚種コード	科コード	科名	魚種名	備考
99099	99	ハゼ	ヒトミハゼ	
99100	99	ハゼ	タネハゼ	
99101	99	ハゼ	シマハゼ	
99102	99	ハゼ	イトミミズハゼ	
99103	99	ハゼ	イシハゼ	
99104	99	ハゼ	インコハゼ	
99105	99	ハゼ	ボウズハゼ	
100061	100	ウバウオ	ウバウオ	
100062	100	ウバウオ	ミサキウバウオ	
101001	101	カサゴ(フサカサゴ)	クロソイ	
101061	101	カサゴ(フサカサゴ)	メバル	
101062	101	カサゴ(フサカサゴ)	トゴツメバル	
101063	101	カサゴ(フサカサゴ)	ウスメバル	
101064	101	カサゴ(フサカサゴ)	キツネメバル	
101065	101	カサゴ(フサカサゴ)	タケノコメバル	
101066	101	カサゴ(フサカサゴ)	ムラゾイ、シマイソ	
101067	101	カサゴ(フサカサゴ)	カサゴ	
101068	101	カサゴ(フサカサゴ)	イソカサゴ	
101069	101	カサゴ(フサカサゴ)	ミノカサゴ	
101070	101	カサゴ(フサカサゴ)	オニオコゼ	
101071	101	カサゴ(フサカサゴ)	ハオコゼ	
101072	101	カサゴ(フサカサゴ)	エゾメバル	
101073	101	カサゴ(フサカサゴ)	キリンミノ	
101074	101	カサゴ(フサカサゴ)	クロメバル	
101075	101	カサゴ(フサカサゴ)	コクチフサカサゴ	
101076	101	カサゴ(フサカサゴ)	ハナミノカサゴ	
101077	101	カサゴ(フサカサゴ)	アゴヒゲオコゼ	
102061	102	アイナメ	クジメ	
102062	102	アイナメ	アイナメ	
102063	102	アイナメ	アブラメ	
102064	102	アイナメ	スジアイナメ	
103001	103	コチ	コチ(マゴイ)	
103061	103	コチ	トカゲゴチ	
103062	103	コチ	メゴチ	
103063	103	コチ	イネゴチ	
103064	103	コチ	マゴチ	
103065	103	コチ	ヌメリゴチ	
104061	104	クマカエウオ	サブロウ	
105001	105	カジカ	ヤマノカミ	
105002	105	カジカ	カマキリ	
105003	105	カジカ	ハナカジカ	
105004	105	カジカ	カンキョウカジカ	
105005	105	カジカ	カジカ	
105006	105	カジカ	ウツセミカジカ	
105007	105	カジカ	ゴリカジカ	
105061	105	カジカ	アナハゼ	
105062	105	カジカ	アサヒアナハゼ	
105063	105	カジカ	イダテンカジカ	
105064	105	カジカ	アイカジカ	
105065	105	カジカ	アユカケ	

魚種コード	科コード	科名	魚種名	備考
105066	105	カジカ	イソバテング	
105067	105	カジカ	カジカ類	
105068	105	カジカ	キヌカジカ	
105069	105	カジカ	ギスカジカ	
105071	105	カジカ	ケムシカジカ	
105072	105	カジカ	シモフリカジカ	
105073	105	カジカ	ツノカジカ	
105074	105	カジカ	ツマグロカジカ	
105075	105	カジカ	エゾハナカジカ	
106061	106	ホウボウ	ホウボウ	
107061	107	セミホウボウ	セミホウボウ	
108061	108	クサウオ	クサウオ	
108062	108	クサウオ	ビクニン	
109061	109	コバンザメ	コバンザメ	
110061	110	チゴダラ	エゾイソアイナメ	
111061	111	タラ	タラ(マダラ)	
111062	111	タラ	コマイ	
111063	111	タラ	スケトウダラ	
112061	112	ヒラメ	ヒラメ	
112062	112	ヒラメ	カンゾウビラメ	
113000	113	カレイ	カレイ類	
113001	113	カレイ	ヌマガレイ	湖沼調査ではカワガレイ、タカノハガレイを含む
113002	113	カレイ	イシガレイ	
113061	113	カレイ	アカガレイ	
113062	113	カレイ	ソウハチ	
113063	113	カレイ	ムシガレイ	
113064	113	カレイ	ホシガレイ	
113065	113	カレイ	マツカワ	
113066	113	カレイ	メイタガレイ	
113067	113	カレイ	アサバ	
113068	113	カレイ	スナガレイ	
113069	113	カレイ	マガレイ	
113070	113	カレイ	マコガレイ	
113071	113	カレイ	クロガレイ	
113072	113	カレイ	クロガシラガレイ	
113073	113	カレイ	ヤナギムシガレイ	
113074	113	カレイ	カワラガレイ	
113075	113	カレイ	クチボソ	
113076	113	カレイ	クロスジガレイ	
113077	113	カレイ	メガレイ	
113078	113	カレイ	テンジクガレイ	
113079	113	カレイ	カワガレイ	
114061	114	ササウシノシタ	セトウシノシタ	
114062	114	ササウシノシタ	ササウシノシタ	
114063	114	ササウシノシタ	シマウシノシタ	
115061	115	ウシノシタ	クロウシノシタ	
115062	115	ウシノシタ	アカシタビラメ	
115063	115	ウシノシタ	ウシノシタ	
116061	116	ベニカワムキ	ベニカワムキ	
117061	117	ギマ	ギマ	

## ■ 第4回河川調査 魚種コード(7/7)

魚種コード	科コード	科名	魚種名	備考
118061	118	モンガラカワハギ	アミモンガラ	
118062	118	モンガラカワハギ	キヘリモンガラ	
118063	118	モンガラカワハギ	タスキモンガラ	
118064	118	モンガラカワハギ	ツマジロモンガラ	
119061	119	カワハギ	カワハギ	
119062	119	カワハギ	アミハギ	
119063	119	カワハギ	ウマズラハギ	
119064	119	カワハギ	ウスバハギ	
119065	119	カワハギ	ソウシハギ	
119066	119	カワハギ	アオサハギ	
119067	119	カワハギ	アミメウマズラハギ	
119068	119	カワハギ	サラサハギ	
119069	119	カワハギ	ヨソギ	
120061	120	ハコフグ	イトマキフグ	
120062	120	ハコフグ	コンゴウフグ	
120063	120	ハコフグ	ウミスズメ	
120064	120	ハコフグ	ハコフグ	
121001	121	フグ	クサフグ	
121002	121	フグ	オキナワフグ	
121060	121	フグ	フグ類	
121061	121	フグ	キタマクラ	
121062	121	フグ	サバフグ	
121063	121	フグ	シマフグ	
121064	121	フグ	トラフグ	
121065	121	フグ	ゴマフグ	
121066	121	フグ	シヨウサイフグ	
121067	121	フグ	マフグ(ナメラフグ)	
121068	121	フグ	コモンフグ	
121069	121	フグ	ヒガンフグ	
121070	121	フグ	アカメフグ	
121071	121	フグ	ホシフグ	
121072	121	フグ	サザナミフグ	
121073	121	フグ	モヨウフグ	
121074	121	フグ	クマサカフグ	
121075	121	フグ	ケショウフグ	
121076	121	フグ	シロサバフグ	
121077	121	フグ	ドクサバフグ	
122061	122	ハリセンボン	ハリセンボン	
123061	123	イザリウオ	イザリウオ	
123062	123	イザリウオ	ベニイザリウオ	
123063	123	イザリウオ	ハナオコゼ	
123064	123	イザリウオ	クロハナオコゼ	
123065	123	イザリウオ	クロイザリウオ	
123066	123	イザリウオ	サラサイザリウオ	
124061	124	アカグツ	アカグツ	
124062	124	アカグツ	ヒメアカグツ	
125001	125	サンフィツシュ	ブラックバス(オオクチバス)	
125002	125	サンフィツシュ	ブルーギル	
126001	126	カワスズメ	カワスズメ	
126002	126	カワスズメ	テトラピア	

魚種コード	科コード	科名	魚種名	備考
126003	126	カワスズメ	テトラピアニロチカ(チカダ)	
126005	126	カワスズメ	テラピアリジー	
126006	126	カワスズメ	ナイルテラピア	
127061	127	アカタチ	スミツキアカタチ	
128001	128	アカメ	アカメ	
129061	129	イトウダイ	ツマグロマツカサ	
130061	130	イスズミ	テンジクイサキ	
131061	131	イタチウオ	イタチウオ	
132061	132	エボンダイ	エボンダイ	
133061	133	オナガザメ	オナガザメ	
134001	134	カラシン	ピラニアナツテリ	
135061	135	ガンギエイ	カスベ	
136061	136	クロハギ	クロハギ	
136062	136	クロハギ	ニセカンランハギ	
137001	137	クロホシマンジュウダイ	クロホシマンジュウダイ	
139061	139	ゲンゲ	カズナギ	
139062	139	ゲンゲ	コウライカジ	
140001	140	サバヒー	サバヒー	
141061	141	サメ	サメ	
142061	142	タカベ	タカベ	
143061	143	タツノオトシゴ	タカクラタツ	
144062	144	ダンゴウオ	ダンゴウオ、フウセンウオ	
145061	145	ドクビレ	シチロウウオ	
146061	146	ヌタウナギ	ヌタウナギ	
147061	147	ハタンポ	ツマグロハタンポ	
147062	147	ハタンポ	ミナミハタンポ	
148061	148	ビダイ	アオブダイ	
149061	149	マンボウ	マンボウ	
150061	150	ミシマオコゼ	イブリミシマ	
152001	152	アカザ	アカザ	
153001	153	フエフキダイ	マフエフキ	
153002	153	フエフキダイ	ゴマフエフキ	
154001	154	メナダ	メナダ	

# ■第4回湖沼調査 魚種コード(1/7)

魚種コード	科コード	科名	魚種名	備考
0	0		その他の魚種	
1000	1	ヤツメウナギ	ヤツメウナギ類	
1001	1	ヤツメウナギ	カワヤツメ	
1002	1	ヤツメウナギ	スナヤツメ	
2061	2	シュモクザメ	シュモクザメ	
3061	3	ホシザメ	ドチザメ	
4061	4	アカエイ	アカエイ	
4062	4	アカエイ	ズクエイ	
4063	4	アカエイ	ヒラタエイ	
4064	4	アカエイ	ツバクロエイ	
5001	5	チョウザメ	チョウザメ	
7001	7	カライワシ	カライワシ	
7002	7	カライワシ	ハイレン	
7003	7	カライワシ	イセゴイ	
8081	8	ギス	ギス	
8082	8	ギス	シロギス	
8083	8	ギス	アオギス	
9001	9	コノシロ	コノシロ	
9002	9	コノシロ	ドロクイ	
10061	10	ウルメイワシ	ウルメイワシ	
11001	11	ニシン(イワシ)	ニシン	
11061	11	ニシン(イワシ)	マイワシ	
11062	11	ニシン(イワシ)	サツバ	
12001	12	カタクチイワシ	カタクチイワシ	
12002	12	カタクチイワシ	エツ(マエツ)	
13001	13	サケ	イトウ	
13002	13	サケ	カワマス	
13003	13	サケ	ゴギ	
13004	13	サケ	アメマス	
13005	13	サケ	エゾイワナ	
13006	13	サケ	オシロコマ	
13007	13	サケ	イワナ(ニッコウイワナ)	
13008	13	サケ	ニジマス(スチールヘッド)	
13009	13	サケ	ブラウントラウト(ブラウンマス)	
13010	13	サケ	カラフトマス	
13011	13	サケ	ヒメマス	
13012	13	サケ	サケ	
13013	13	サケ	マスノスケ	
13014	13	サケ	イワメ	
13015	13	サケ	サクラマス	
13016	13	サケ	ヤマメ(ニッコウヤマメ)	
13017	13	サケ	ビワマス	
13018	13	サケ	アマゴ	
13019	13	サケ	マス	
13020	13	サケ	レイクトラウト	
13021	13	サケ	クニマス	
13022	13	サケ	ベニマス	
13023	13	サケ	イワマス	
13028	13	サケ	シナノユキマス(コレゴヌス)	
14001	14	アユ	アユ	

魚種コード	科コード	科名	魚種名	備考
15001	15	キュウリウオ	シシャモ	
15002	15	キュウリウオ	キュウリウオ	
15003	15	キュウリウオ	チカ	
15004	15	キュウリウオ	ワカサギ	
15005	15	キュウリウオ	イシカリワカサギ	
16001	16	シラウオ	アリアケシラウオ	
16002	16	シラウオ	アリアケヒメシラウオ	
16003	16	シラウオ	シラウオ	
16004	16	シラウオ	イシカワシラウオ	
17061	17	ニギス	ニギス	
18061	18	ヒメ	ヒメ(ホトギス)	
19061	19	エソ	マエソ	
19062	19	エソ	トカゲエソ	
19063	19	エソ	オキエソ	
20061	20	アオメソ	アオメソ	
21061	21	ハダカイワシ	ハダカイワシ	
22061	22	ミズウオ	ミズウオ	
23000	23	コイ	コイ類	
23001	23	コイ	ムギツク	
23002	23	コイ	タモロコ	
23003	23	コイ	ホンモロコ	
23004	23	コイ	イトモロコ	
23005	23	コイ	スゴモロコ	
23006	23	コイ	ニゴイ	
23007	23	コイ	ズナガニゴイ	
23008	23	コイ	ヒガイ	
23009	23	コイ	ツチフキ	
23010	23	コイ	カマツカ	
23011	23	コイ	ぜぜラ	
23012	23	コイ	モツゴ	
23013	23	コイ	シナイモツゴ	
23014	23	コイ	ヒナモロコ	
23015	23	コイ	カワバタモロコ	
23016	23	コイ	マルタ(ジウサンウグイ)	
23017	23	コイ	ウケグチウグイ	
23018	23	コイ	ウグイ	
23019	23	コイ	エゾウグイ	
23020	23	コイ	ヤチウグイ	
23021	23	コイ	アブラハヤ	
23022	23	コイ	タカハヤ	
23023	23	コイ	アオウオ	
23024	23	コイ	ソウギョ	
23025	23	コイ	ハス	
23026	23	コイ	オイカワ	
23027	23	コイ	カワムツ	
23028	23	コイ	ワタカ	
23029	23	コイ	コクレン	
23030	23	コイ	ハクレン(レンヒー)	
23031	23	コイ	コイ	湖沼調査ではニシキゴイを含む
23032	23	コイ	キンブナ	



# ■第4回湖沼調査 魚種コード(2/7)

魚種コード	科コード	科名	魚種名	備考
23033	23	コイ	ギンブナ	
23034	23	コイ	ナガブナ	
23035	23	コイ	ニゴロブナ	
23036	23	コイ	ゲンゴロウブナ	
23037	23	コイ	ヤリタナゴ	
23038	23	コイ	アブラボテ	
23039	23	コイ	イタセンバラ	
23040	23	コイ	カネヒラ	
23041	23	コイ	イチモンジタナゴ	
23042	23	コイ	タナゴ	
23043	23	コイ	アカヒレタビラ	
23044	23	コイ	シロヒレタビラ	
23045	23	コイ	セボシタビラ	
23046	23	コイ	ゼニタナゴ	
23047	23	コイ	カゼトゲタナゴ	
23048	23	コイ	タイリクバラタナゴ	
23049	23	コイ	ニッポンバラタナゴ	
23050	23	コイ	ウグイ類(ハヤ類)	
23051	23	コイ	タヒラ類	
23052	23	コイ	フナ類	マルタウグイ、ヘラブナを含む
23053	23	コイ	モロコ類	
23054	23	コイ	スイゲンゼニタナゴ	
23055	23	コイ	キンギョ(ヒフナ)	
23056	23	コイ	タナゴ類	
23057	23	コイ	アブラヒガイ	
23058	23	コイ	デメモロコ	
23059	23	コイ	ピワヒガイ	
23060	23	コイ	ヒガイ類	
23061	23	コイ	ミヤコタナゴ	
23062	23	コイ	カワチブナ	
23063	23	コイ	シロヒレタナゴ	
23064	23	コイ	テツギョ	
23065	23	コイ	バラタナゴ	
23066	23	コイ	マブナ	
24000	24	ドジョウ	ドジョウ類	
24001	24	ドジョウ	ドジョウ	
24002	24	ドジョウ	フクドジョウ	
24003	24	ドジョウ	エソホトケ	
24004	24	ドジョウ	ホトケドジョウ	
24005	24	ドジョウ	アユモドキ	
24006	24	ドジョウ	スジシマドジョウ	
24007	24	ドジョウ	シマドジョウ	
25000	25	ナマズ	ナマズ類	
25001	25	ナマズ	ナマズ	
25002	25	ナマズ	ピワコオオナマズ	
25003	25	ナマズ	アメリカナマズ	
25004	25	ナマズ	イワトコナマズ	
26061	26	ゴンズイ	ゴンズイ	
27001	27	ギギ	ネコギギ	
27002	27	ギギ	ギバチ	

魚種コード	科コード	科名	魚種名	備考
27003	27	ギギ	ギギ	
27004	27	ギギ	ハゲギギ	
28001	28	タウナギ(カワヘビ)	タウナギ	
29001	29	ウナギ	ウナギ	
29002	29	ウナギ	オオウナギ	
30060	30	アナゴ	アナゴ類	
30061	30	アナゴ	マアナゴ	
30062	30	アナゴ	クロアナゴ	
30063	30	アナゴ	ゴテンアナゴ	
30064	30	アナゴ	ツマダロアナゴ	
30065	30	アナゴ	ミミズアナゴ	
31061	31	ハモ	ハモ	
32061	32	ウミヘビ	ダイナンウミヘビ	
32062	32	ウミヘビ	スソウミヘビ	
33061	33	ウツボ	ウツボ	
33062	33	ウツボ	トラウツボ	
33063	33	ウツボ	ユリウツボ	
34061	34	ダツ	ダツ	
34062	34	ダツ	テンジクダツ	
34063	34	ダツ	ハマダツ	
35061	35	サンマ	サンマ	
36000	36	サヨリ	サヨリ類	
36001	36	サヨリ	サヨリ	
36002	36	サヨリ	クルマサヨリ	
36003	36	サヨリ	オキサヨリ	
36004	36	サヨリ	ホンザヨリ	
37061	37	トビウオ	トビウオ(ホントビ)	
37062	37	トビウオ	ホントビ	
37063	37	トビウオ	ツクシトビウオ	
38001	38	メダカ	メダカ	
38002	38	メダカ	タッパミンノー	
39001	39	カダヤシ	カダヤシ	
39002	39	カダヤシ	グッピー	
40000	40	イトヨ(トゲウオ)	トゲウオ類	
40001	40	イトヨ(トゲウオ)	イトヨ	
40002	40	イトヨ(トゲウオ)	ハリヨ	
40003	40	イトヨ(トゲウオ)	トミヨ	
40004	40	イトヨ(トゲウオ)	エソトミヨ	
40005	40	イトヨ(トゲウオ)	イバラトミヨ	
40006	40	イトヨ(トゲウオ)	ムサシトミヨ	
41061	41	ヨウジウオ	ヨウジウオ	
41062	41	ヨウジウオ	ヒフキヨウジ	
41063	41	ヨウジウオ	タツノオトシゴ	
41064	41	ヨウジウオ	サンゴタツ	
42061	42	ヤガラ	アカヤガラ	
42062	42	ヤガラ	アオヤガラ	
43061	43	マツカサウオ	マツカサウオ	
44061	44	フリソデウオ	サケガシラ	
45061	45	マトウダイ	マトウダイ	
45062	45	マトウダイ	カガミダイ	

# ■第4回湖沼調査 魚種コード(3/7)

魚種コード	科コード	科名	魚種名	備考
46001	46	トウゴロウイワシ	ベヘレイ	
46061	46	トウゴロウイワシ	トウゴロウイワシ	
46062	46	トウゴロウイワシ	ギンイソイワシ	
46063	46	トウゴロウイワシ	ムギイワシ	
46064	46	トウゴロウイワシ	イソイワシ(ナメノハナ)	
46065	46	トウゴロウイワシ	ナミノハナ	
47000	47	ボラ	ボラ類	
47001	47	ボラ	ボラ	
47002	47	ボラ	メナダ	
47003	47	ボラ	コボラ	
47004	47	ボラ	セスジボラ	
47005	47	ボラ	ホタテウミヘビ	
47006	47	ボラ	ヤマフキベラ	
47007	47	ボラ	マボラ	
48001	48	カマス	カマス(アカカマス)	
48002	48	カマス	ヤマトカマス	
48003	48	カマス	オオカマス	
48004	48	カマス	オニカマス	
49001	49	ゴクラクギョ	チョウセンブナ	
50001	50	ライギョ(タイワンドジョウ)	タイワンドジョウ(ライヒー)	
50002	50	ライギョ(タイワンドジョウ)	カムルチー	
50003	50	ライギョ(タイワンドジョウ)	ライギョ	
51061	51	シイラ	シイラ	
52060	52	サバ	サバ類	
52061	52	サバ	マサバ	
52062	52	サバ	ゴマサバ	
53061	53	タチウオ	タチウオ	
54001	54	アジ	ギンガメアジ(ナガエバ)	
54060	54	アジ	アジ類	
54061	54	アジ	マルアジ	
54062	54	アジ	マアジ	
54063	54	アジ	メアジ	
54064	54	アジ	シマアジ	
54065	54	アジ	カイワリ	
54066	54	アジ	イトヒキアジ	
54067	54	アジ	ヒラマサ	
54068	54	アジ	カンパチ	
54069	54	アジ	ブリ	
54070	54	アジ	ブリモドキ	
54071	54	アジ	イケガツオ	
54072	54	アジ	クロヒラアジ	
54073	54	アジ	ツムブリ	
54074	54	アジ	テンジクアジ	
54075	54	アジ	マルコバン	
54076	54	アジ	ムロアジ	
54077	54	アジ	リュウキュウヨロイアジ	
54078	54	アジ	ロウニンアジ	
55001	55	ヒイラギ	ヒイラギ	
55061	55	ヒイラギ	ヒメヒイラギ	
55062	55	ヒイラギ	オキヒイラギ	

魚種コード	科コード	科名	魚種名	備考
56061	56	ギンカガミ	ギンカガミ	
57061	57	スギ	スギ	
58061	58	ゴボシダイ	ハナピラウオ	
59061	59	イボダイ	イボダイ	
59062	59	イボダイ	メダイ	
60061	60	テンジクダイ	テンジクダイ	
60062	60	テンジクダイ	クロイシモチ	
60063	60	テンジクダイ	ネンブツダイ	
60064	60	テンジクダイ	オオスジイシモチ	
61061	61	ムツ	ムツ	
62001	62	ユゴイ	ユゴイ	
62061	62	ユゴイ	ギンユゴイ	
63001	63	ハタ(スズキ)	オヤニラミ	
63002	63	ハタ(スズキ)	スズキ	
63003	63	ハタ(スズキ)	ヒラスズキ	
63061	63	ハタ(スズキ)	アラ	
63062	63	ハタ(スズキ)	イシナギ	
63063	63	ハタ(スズキ)	アカハタ	
63064	63	ハタ(スズキ)	アオハタ	
63065	63	ハタ(スズキ)	クエ	
63066	63	ハタ(スズキ)	マハタ	
63067	63	ハタ(スズキ)	ノミノクチ(ホシハタ)	
63068	63	ハタ(スズキ)	コモンハタ	
63069	63	ハタ(スズキ)	キジハタ	
63070	63	ハタ(スズキ)	シロブチハタ	
64061	64	マツダイ	マツダイ	
65001	65	フエダイ(タルミ)	ゴマフエダイ	
65002	65	フエダイ(タルミ)	オキフエダイ	
65061	65	フエダイ(タルミ)	ヨコスジフエダイ	
65062	65	フエダイ(タルミ)	クロホシフエダイ	
66001	66	シマイサキ	シマイサキ	
66002	66	シマイサキ	コトヒキ、ヤガタイサキ	
66065	66	シマイサキ	ヒメコトヒキ	
67061	67	イサキ	イサキ	
67062	67	イサキ	コショウダイ	
67063	67	イサキ	ヒゲダイ	
67064	67	イサキ	コロダイ	
67065	67	イサキ	ヒゲソリダイ	
68061	68	メイチダイ	メイチダイ	
69001	69	タイ	クロダイ	
69002	69	タイ	キチヌ(キチス、キビレ)	
69061	69	タイ	ヘダイ	
69062	69	タイ	マダイ	
69063	69	タイ	チダイ	
69064	69	タイ	キダイ	
70061	70	メジナ	メジナ	
70062	70	メジナ	オキナメジナ	
70063	70	メジナ	クロメジナ	
71061	71	ゴクラクメジナ(イスズミ)	イスズミ(ゴクラクメジナ)	
72061	72	クロサギ(ママギ)	ダイミヨウサギ	

# ■第4回湖沼調査 魚種コード(4/7)

魚種コード	科コード	科名	魚種名	備考
72062	72	クロサギ(ママギ)	クロサギ(アマギ)	
73061	73	ニベ	イシモチ	
73062	73	ニベ	コイチ	
73063	73	ニベ	ニベ	
73064	73	ニベ	シログチ	
74061	74	イシダイ	イシガキダイ	
74062	74	イシダイ	イシダイ	
75061	75	ヒメジ	ヒメジ	
75062	75	ヒメジ	ウミヒゴイ	
75063	75	ヒメジ	オオスジヒメジ	
75064	75	ヒメジ	オキナヒメジ	
75065	75	ヒメジ	コバンヒメジ	
75066	75	ヒメジ	タカサゴヒメジ	
75067	75	ヒメジ	ヨコヒメジ	
75068	75	ヒメジ	ヨメヒメジ	
76061	76	タカノハダイ	タカノハダイ	
76062	76	タカノハダイ	ユウダチタカノハ	
77061	77	キス	キス(シロギス)	
77062	77	キス	ヤギス(アオギス)	
78061	78	ハタハタ	ハタハタ	
79061	79	ツバメコノシロ	ツバメコノシロ	
80061	80	トラギス	トラギス	
80062	80	トラギス	コウライトラギス	
81061	81	ノドクサリ(ネズッポ)	トンガリヌメリ	
81062	81	ノドクサリ(ネズッポ)	ヤリヌメリ	
81063	81	ノドクサリ(ネズッポ)	ヨメゴチ	
81064	81	ノドクサリ(ネズッポ)	ハタタテヌメリ	
81065	81	ノドクサリ(ネズッポ)	ネズミゴチ(ノドクサリ)	
81066	81	ノドクサリ(ネズッポ)	ネズッポ	
81067	81	ノドクサリ(ネズッポ)	イトヒキヌメリ	
81068	81	ノドクサリ(ネズッポ)	トビヌメリ	
82061	82	イカナゴ	イカナゴ	
83061	83	シワイカナゴ	シワイカナゴ	
84061	84	ヘビギンボ	ヘビギンボ	
85060	85	イソギンボ	イソギンボ	
85061	85	イソギンボ	コケギンボ	
85062	85	イソギンボ	イダテンギンボ	
85063	85	イソギンボ	ナベカ	
85064	85	イソギンボ	ニジギンボ	
85065	85	イソギンボ	ウナギギンボ	
85066	85	イソギンボ	カエルウオ	
85067	85	イソギンボ	トサカギンボ	
86061	86	ニシキギンボ	ギンボ	
86062	86	ニシキギンボ	ムスジカジ	
86063	86	ニシキギンボ	アズマガツナギ	
86064	86	ニシキギンボ	カジ	
86065	86	ニシキギンボ	ダイナンギンボ	
87061	87	タウエガジ	タウエガジ	
87062	87	タウエガジ	ウナギガジ(ヌイメガジ)	
87063	87	タウエガジ	エソガジ	

魚種コード	科コード	科名	魚種名	備考
87064	87	タウエガジ	オキガズガジ	
87065	87	タウエガジ	ムスジガジ	
87066	87	タウエガジ	コウライガジ	
88061	88	ウミタナゴ	ウミタナゴ	
88062	88	ウミタナゴ	オキタナゴ	
89060	89	スズメダイ	スズメダイ類(イソ、ロクセン、リボン)	
89061	89	スズメダイ	ソラスズメダイ	
89062	89	スズメダイ	スズメダイ	
89063	89	スズメダイ	シマスズメダイ	
89064	89	スズメダイ	オヤビッチャ	
90061	90	ベラ	イラ	
90062	90	ベラ	コブダイ(カンダイ)	
90063	90	ベラ	オハグロベラ	
90064	90	ベラ	ササノハベラ	
90065	90	ベラ	キュウセン	
90066	90	ベラ	ホンベラ(ヤナギベラ)	
90067	90	ベラ	カミナリベラ	
90068	90	ベラ	ニシキベラ	
90069	90	ベラ	オトメベラ	
91061	91	ブダイ	ブダイ	
91062	91	ブダイ	ミゾレブダイ	
92061	92	ツバメウオ	ツバメウオ	
92062	92	ツバメウオ	ミカズキツバメウオ	
93061	93	チョウチョウウオ	トゲチョウチョウウオ	
93062	93	チョウチョウウオ	チョウチョウウオ	
93063	93	チョウチョウウオ	チョウハン	
93064	93	チョウチョウウオ	アケボノチョウチョウウオ	
93065	93	チョウチョウウオ	アブラヤッコ	
93066	93	チョウチョウウオ	キンチャクダイ	
93067	93	チョウチョウウオ	ゲンロクダイ	
93068	93	チョウチョウウオ	ゴマチョウチョウウオ	
93069	93	チョウチョウウオ	サザナミヤッコ	
93070	93	チョウチョウウオ	スダレチョウチョウウオ	
93071	93	チョウチョウウオ	セグロチョウチョウウオ	
93072	93	チョウチョウウオ	ハタタテダイ	
93073	93	チョウチョウウオ	フライチョウチョウウオ	
93074	93	チョウチョウウオ	ムレハタタテダイ	
94061	94	カゴカキダイ	カゴカキダイ	
95061	95	ツノダシ	ツノダシ	
96061	96	ニザダイ	シマハギ	
96062	96	ニザダイ	ニザダイ	
97061	97	アイゴ	アイゴ	
99000	99	ハゼ	ハゼ類	
99001	99	ハゼ	シロウオ	
99002	99	ハゼ	ミミズハゼ	
99003	99	ハゼ	トビハゼ	
99004	99	ハゼ	ピリンコ	
99005	99	ハゼ	ウキゴリ	
99006	99	ハゼ	イサザ	
99007	99	ハゼ	アシシロハゼ	

# ■第4回湖沼調査 魚種コード(5/7)

魚種コード	科コード	科名	魚種名	備考
99008	99	ハゼ	マハゼ	
99009	99	ハゼ	ハゼクチ	
99010	99	ハゼ	ボウズハゼ	
99011	99	ハゼ	チチブ	
99012	99	ハゼ	シマハゼ	
99013	99	ハゼ	ヒメハゼ	
99014	99	ハゼ	ウロハゼ	
99015	99	ハゼ	アベハゼ	
99016	99	ハゼ	ゴクラクハゼ	
99017	99	ハゼ	ヨシノボリ	
99018	99	ハゼ	カワヨシノボリ	
99019	99	ハゼ	ジュズカケハゼ	
99020	99	ハゼ	チチブモドキ	
99021	99	ハゼ	カワアナゴ	
99022	99	ハゼ	ドンコ	
99023	99	ハゼ	ワラスボ	
99024	99	ハゼ	アカオビシマハゼ	
99025	99	ハゼ	オオヨシノボリ	
99026	99	ハゼ	オカメハゼ	
99027	99	ハゼ	シマヨシノボリ	
99028	99	ハゼ	シモフリシマハゼ	
99029	99	ハゼ	シンジゴハゼ	
99030	99	ハゼ	スミウキゴリ	
99031	99	ハゼ	トウヨシノボリ	
99032	99	ハゼ	ヌマチチブ	
99033	99	ハゼ	ヨシノボリ類	
99061	99	ハゼ	クモハゼ	
99062	99	ハゼ	イトヒキハゼ	
99063	99	ハゼ	チャガラ	
99064	99	ハゼ	キヌバリ	
99065	99	ハゼ	ニクハゼ	
99066	99	ハゼ	ヘビハゼ	
99067	99	ハゼ	アゴハゼ	
99068	99	ハゼ	ドロメ	
99069	99	ハゼ	アカハゼ	
99070	99	ハゼ	サビハゼ	
99071	99	ハゼ	ショウキハゼ	
99073	99	ハゼ	ヒモハゼ	
99074	99	ハゼ	ムツゴロウ	
99075	99	ハゼ	チワラスボ	
99076	99	ハゼ	ハナハゼ	
99077	99	ハゼ	アイロハゼ	
99078	99	ハゼ	ウキゴリ類	
99079	99	ハゼ	クロユリハゼ	
99080	99	ハゼ	スジハゼ	
99081	99	ハゼ	セジロハゼ	
99082	99	ハゼ	ダボハゼ	
99083	99	ハゼ	ハラハゼ	
99084	99	ハゼ	ホシハゼ	
99085	99	ハゼ	ユビワハゼ	

魚種コード	科コード	科名	魚種名	備考
99086	99	ハゼ	クツワハゼ	
99087	99	ハゼ	ツシマハゼ	
100061	100	ウバウオ	ウバウオ	
100062	100	ウバウオ	ミサキウバウオ	
101001	101	カサゴ(フサカサゴ)	クロソイ	
101061	101	カサゴ(フサカサゴ)	メバル	
101062	101	カサゴ(フサカサゴ)	トゴツメバル	
101063	101	カサゴ(フサカサゴ)	ウスメバル	
101064	101	カサゴ(フサカサゴ)	キツネメバル	
101065	101	カサゴ(フサカサゴ)	タケノコメバル	
101066	101	カサゴ(フサカサゴ)	ムラソイ、シマイソ	
101067	101	カサゴ(フサカサゴ)	カサゴ	
101068	101	カサゴ(フサカサゴ)	イソカサゴ	
101069	101	カサゴ(フサカサゴ)	ミノカサゴ	
101070	101	カサゴ(フサカサゴ)	オニオコゼ	
101071	101	カサゴ(フサカサゴ)	ハオコゼ	
101072	101	カサゴ(フサカサゴ)	エゾメバル	
101073	101	カサゴ(フサカサゴ)	キリンミノ	
101074	101	カサゴ(フサカサゴ)	クロメバル	
101075	101	カサゴ(フサカサゴ)	コクチフサカサゴ	
101076	101	カサゴ(フサカサゴ)	ハナミノカサゴ	
102061	102	アイナメ	クジメ	
102062	102	アイナメ	アイナメ	
102063	102	アイナメ	アブラメ	
102064	102	アイナメ	スジアイナメ	
103001	103	コチ	コチ(マゴイ)	
103061	103	コチ	トカゲコチ	
103062	103	コチ	メゴチ	
103063	103	コチ	イネゴチ	
103064	103	コチ	マゴチ	
104061	104	クマカエウオ	サブロウ	
105001	105	カジカ	ヤマノカミ	
105002	105	カジカ	カマキリ	
105003	105	カジカ	ハナカジカ	
105004	105	カジカ	カンキョウカジカ	
105005	105	カジカ	カジカ	
105006	105	カジカ	ウツセミカジカ	
105007	105	カジカ	ゴリカジカ	
105061	105	カジカ	アナハゼ	
105062	105	カジカ	アサヒアナハゼ	
105063	105	カジカ	イダテンカジカ	
105064	105	カジカ	アイカジカ	
105065	105	カジカ	アユカケ	
105066	105	カジカ	イソバテング	
105067	105	カジカ	カジカ類	
105068	105	カジカ	キヌカジカ	
105069	105	カジカ	ギスカジカ	
105071	105	カジカ	ケムシカジカ	
105072	105	カジカ	シモフリカジカ	
105073	105	カジカ	ツノカジカ	

# ■第4回湖沼調査 魚種コード(6/7)

魚種コード	科コード	科名	魚種名	備考
105074	105	カジカ	ツマグロカジカ	
106061	106	ホウボウ	ホウボウ	
107061	107	セミホウボウ	セミホウボウ	
108061	108	クサウオ	クサウオ	
108062	108	クサウオ	ビクニン	
109061	109	コバンザメ	コバンザメ	
110061	110	子ゴダラ	エゾイソアイナメ	
111061	111	タラ	タラ(マダラ)	
111062	111	タラ	コマイ	
111063	111	タラ	スケトウダラ	
112061	112	ヒラメ	ヒラメ	
112062	112	ヒラメ	カンゾウヒラメ	
113000	113	カレイ	カレイ類	
113001	113	カレイ	ヌマガレイ	湖沼調査ではカワガレイ、タカノハガレイを含む
113002	113	カレイ	イシガレイ	
113061	113	カレイ	アカガレイ	
113062	113	カレイ	ソウハチ	
113063	113	カレイ	ムシガレイ	
113064	113	カレイ	ホシガレイ	
113065	113	カレイ	マツカワ	
113066	113	カレイ	メイタガレイ	
113067	113	カレイ	アサバ	
113068	113	カレイ	スナガレイ	
113069	113	カレイ	マガレイ	
113070	113	カレイ	マコガレイ	
113071	113	カレイ	クロガレイ	
113072	113	カレイ	クロガシラガレイ	
113073	113	カレイ	ヤナギムシガレイ	
113074	113	カレイ	カワラガレイ	
113075	113	カレイ	クチボソ	
113076	113	カレイ	クロスジガレイ	
113077	113	カレイ	メガレイ	
113078	113	カレイ	テンジクガレイ	
114061	114	ササウシノシタ	セトウシノシタ	
114062	114	ササウシノシタ	ササウシノシタ	
114063	114	ササウシノシタ	シマウシノシタ	
115061	115	ウシノシタ	クロウシノシタ	
115062	115	ウシノシタ	アカシタピラメ	
115063	115	ウシノシタ	ウシノシタ	
116061	116	ベニカワムキ	ベニカワムキ	
117061	117	ギマ	ギマ	
118061	118	モンガラカワハギ	アミモンガラ	
118062	118	モンガラカワハギ	キヘリモンガラ	
118063	118	モンガラカワハギ	タスキモンガラ	
118064	118	モンガラカワハギ	ツマジロモンガラ	
119061	119	カワハギ	カワハギ	
119062	119	カワハギ	アミメハギ	
119063	119	カワハギ	ウマズラハギ	
119064	119	カワハギ	ウスバハギ	
119065	119	カワハギ	ソウシハギ	

魚種コード	科コード	科名	魚種名	備考
119066	119	カワハギ	アオサハギ	
119067	119	カワハギ	アミメウマズラハギ	
119068	119	カワハギ	サラサハギ	
119069	119	カワハギ	ヨソギ	
120061	120	ハコフグ	イトマキフグ	
120062	120	ハコフグ	コンゴウフグ	
120063	120	ハコフグ	ウミスズメ	
120064	120	ハコフグ	ハコフグ	
121001	121	フグ	クサフグ	
121002	121	フグ	オキナワフグ	
121060	121	フグ	フグ類	
121061	121	フグ	キタマクラ	
121062	121	フグ	サバフグ	
121063	121	フグ	シマフグ	
121064	121	フグ	トラフグ	
121065	121	フグ	ゴマフグ	
121066	121	フグ	ショウサイフグ	
121067	121	フグ	マフグ(ナメラフグ)	
121068	121	フグ	コモンフグ	
121069	121	フグ	ヒガンフグ	
121070	121	フグ	アカメフグ	
121071	121	フグ	ホシフグ	
121072	121	フグ	サザナミフグ	
121073	121	フグ	モヨウフグ	
121074	121	フグ	クマサカフグ	
121075	121	フグ	ケショウフグ	
121076	121	フグ	シロサバフグ	
121077	121	フグ	ドクサバフグ	
122061	122	ハリセンボン	ハリセンボン	
123061	123	イザリウオ	イザリウオ	
123062	123	イザリウオ	ベニイザリウオ	
123063	123	イザリウオ	ハナオコゼ	
123064	123	イザリウオ	クロハナオコゼ	
123065	123	イザリウオ	クロイザリウオ	
123066	123	イザリウオ	サラサイザリウオ	
124061	124	アカグツ	アカグツ	
124062	124	アカグツ	ヒメアカグツ	
125001	125	サンフィツシュ	ブラックバス(オオクチバス)	
125002	125	サンフィツシュ	ブルーギル	
126001	126	カワスズメ	カワスズメ	
126002	126	カワスズメ	ティラピア	
126003	126	カワスズメ	ティラピアニロチカ(チカダ)	
126005	126	カワスズメ	テラピアリジー	
127061	127	アカタチ	スミツキアカタチ	
128001	128	アカメ	アカメ	
129061	129	イツトウダイ	ツマグロマツカサ	
130061	130	イスズミ	テンジクイサキ	
131061	131	イタチウオ	イタチウオ	
132061	132	エボシダイ	エボシダイ	
133061	133	オナガザメ	オナガザメ	

## ■ 第4回湖沼調査 魚種コード(7/7)

魚種コード	科コード	科名	魚種名	備考
134001	134	カラシン	ピラニアナツテレリー	
135061	135	ガンギエイ	カスベ	
136061	136	クロハギ	クロハギ	
136062	136	クロハギ	ニセカンランハギ	
137001	137	クロホシマンジュウダ	クロホシマンジュウダイ	
139061	139	ゲンゲ	カズナギ	
139062	139	ゲンゲ	コウライカジ	
140001	140	サバヒー	サバヒー	
141061	141	サメ	サメ	
142061	142	タカベ	タカベ	
143061	143	タツノオトシゴ	タカクラタツ	
144062	144	ダンゴウオ	ダンゴウオ、フウセンウオ	
145061	145	ドクビレ	シチロウウオ	
146061	146	ヌタウナギ	ヌタウナギ	
147061	147	ハタンボ	ツマグロハタンボ	
147062	147	ハタンボ	ミナミハタンボ	
148061	148	ビダイ	アオブダイ	
149061	149	マンボウ	マンボウ	
150061	150	ミシマオコゼ	イブリミシマ	
152001	152	アカザ	アカザ	
153001	153	フエフキダイ	マフエフキ	

## ■ 第5回海岸改変状況調査 汀線区分コード(1/2)

汀線区分	第5回調査の汀線区分名 (class)
110	自然海岸・海岸に浜が発達している（泥浜海岸）・潜堤等なし
111	自然海岸・海岸に浜が発達している（泥浜海岸）・潜堤等あり
120	自然海岸・海岸に浜が発達している（砂浜海岸）・潜堤等なし
121	自然海岸・海岸に浜が発達している（砂浜海岸）・潜堤等あり
125	自然海岸・海岸に浜が発達している（礫浜海岸）・潜堤等なし
126	自然海岸・海岸に浜が発達している（礫浜海岸）・潜堤等あり
130	自然海岸・海岸に浜が発達している（磯浜海岸）・潜堤等なし
131	自然海岸・海岸に浜が発達している（磯浜海岸）・潜堤等あり
140	自然海岸・海岸に浜が発達していない（海食崖等）・潜堤等なし
141	自然海岸・海岸に浜が発達していない（海食崖等）・潜堤等あり
210	半自然海岸・人工構築物の前面に浜が発達している（泥浜海岸）・離岸堤消波堤潜堤等なし
211	半自然海岸・人工構築物の前面に浜が発達している（泥浜海岸）・離岸堤消波堤潜堤等あり
220	半自然海岸・人工構築物の前面に浜が発達している（砂浜海岸）・離岸堤消波堤潜堤等なし
221	半自然海岸・人工構築物の前面に浜が発達している（砂浜海岸）・離岸堤消波堤潜堤等あり
225	半自然海岸・人工構築物の前面に浜が発達している（礫浜海岸）・離岸堤消波堤潜堤等なし
226	半自然海岸・人工構築物の前面に浜が発達している（礫浜海岸）・離岸堤消波堤潜堤等あり
230	半自然海岸・人工構築物の前面に浜が発達している（磯浜海岸）・離岸堤消波堤潜堤等なし
231	半自然海岸・人工構築物の前面に浜が発達している（磯浜海岸）・離岸堤消波堤潜堤等あり
240	半自然海岸・人工構築物の前面には浜が発達していない・離岸堤消波堤潜堤等なし
241	半自然海岸・人工構築物の前面には浜が発達していない・離岸堤消波堤潜堤等あり
250	半自然海岸・人工海浜・人工干潟等・離岸堤消波堤潜堤等なし
251	半自然海岸・人工海浜・人工干潟等・離岸堤消波堤潜堤等あり

## ■第5回海岸改変状況調査 汀線区分コード(2/2)

汀線区分	第5回調査の汀線区分名 (class)
310	人工海岸・埋立てによってできた海岸（直立護岸）・離岸堤消波堤潜堤等なし
311	人工海岸・埋立てによってできた海岸（直立護岸）・離岸堤消波堤潜堤等あり
312	人工海岸・埋立てによってできた海岸（傾斜護岸）・離岸堤消波堤潜堤等なし
313	人工海岸・埋立てによってできた海岸（傾斜護岸）・離岸堤消波堤潜堤等あり
320	人工海岸・干拓によってできた海岸（直立護岸）・離岸堤消波堤潜堤等なし
321	人工海岸・干拓によってできた海岸（直立護岸）・離岸堤消波堤潜堤等あり
322	人工海岸・干拓によってできた海岸（傾斜護岸）・離岸堤消波堤潜堤等なし
323	人工海岸・干拓によってできた海岸（傾斜護岸）・離岸堤消波堤潜堤等あり
330	人工海岸・埋立干拓以外の土木工事によってできた海岸（直立護岸）・離岸堤消波堤潜堤等なし
331	人工海岸・埋立干拓以外の土木工事によってできた海岸（直立護岸）・離岸堤消波堤潜堤等あり
332	人工海岸・埋立干拓以外の土木工事によってできた海岸（傾斜護岸）・離岸堤消波堤潜堤等なし
333	人工海岸・埋立干拓以外の土木工事によってできた海岸（傾斜護岸）・離岸堤消波堤潜堤等あり
410	河口部
9998	不明2（地形図不整合により入力した補助線）
9999	不明1（地図上に海岸線はあるが、調査対象として採択されていない）
-1	図郭線



## ■第4回海岸改変状況調査 汀線区分コード

汀線区分	第4回調査の汀線区分名 (class)
11	自然海岸・泥浜海岸
12	自然海岸・砂質（砂浜）海岸
13	自然海岸・岩石（磯浜）海岸
14	自然海岸・海食崖等
21	半自然海岸・泥浜海岸
22	半自然海岸・砂質（砂浜）海岸
23	半自然海岸・岩石（磯浜）海岸
24	半自然海岸・その他
31	人工海岸・埋め立て
32	人工海岸・干拓
33	人工海岸・その他
41	河口部
9999	不明1（地図上に海岸線はあるが、調査対象として採択されていない）
9998	不明2（地形図不整合により入力した補助線）
-1	図郭線